




Dell Edge Gateway

Servisní příručka

Model počítače: Dell Edge Gateway řady 3000
Regulační model: N03G
Regulační typ: N03G001



Poznámky, upozornění a varování

-  **POZNÁMKA:** POZNÁMKA označuje důležité informace, které pomáhají lepšímu využití produktu.
-  **UPOZORNĚNÍ:** UPOZORNĚNÍ poukazuje na možnost poškození hardwaru nebo ztráty dat a poskytuje návod, jak se danému problému vyhnout.
-  **VAROVÁNÍ:** VAROVÁNÍ upozorňuje na potenciální nebezpečí poškození majetku, úrazu nebo smrti.

Obsah

1 Před manipulací uvnitř zařízení Edge Gateway.....	8
Než začnete	8
Bezpečnostní pokyny.....	8
Doporučené nástroje.....	9
Seznam šroubů.....	9
2 Po manipulaci uvnitř zařízení Edge Gateway.....	10
3 Demontáž čelního krytu.....	11
Postup.....	11
4 Nasazení předního krytu.....	13
Postup.....	13
5 Demontáž držáku anténního kabelu.....	14
Přípravné kroky.....	14
Postup.....	14
6 Vložení držáku anténního kabelu.....	17
Postup.....	17
Následné kroky.....	17
7 Vyjmutí držáku panelu GPS.....	18
Přípravné kroky.....	18
Postup.....	18
8 Montáž držáku panelu GPS.....	19
Postup.....	19
Následné kroky.....	19
9 Vyjmutí kabelu WLAN.....	20
Přípravné kroky.....	20
Postup.....	20
10 Montáž kabelu WLAN.....	21
Postup.....	21
Následné kroky.....	21
11 Sejmутí krytu pravého panelu I/O.....	22
Přípravné kroky.....	22
Postup.....	22
12 Nasazení krytu pravého panelu I/O.....	23



Postup.....	23
Následné kroky.....	23
13 Vyjmutí knoflíkové baterie.....	24
Přípravné kroky.....	24
Postup.....	24
14 Vložení knoflíkové baterie.....	25
Postup.....	25
Následné kroky.....	25
15 Demontáž držáku levého panelu I/O.....	26
Přípravné kroky.....	26
Postup.....	26
16 Montáž držáku levého panelu I/O.....	27
Postup.....	27
Následné kroky.....	27
17 Vyjmutí čočky indikátoru stavu.....	28
Přípravné kroky.....	28
Postup.....	28
18 Montáž čočky indikátoru stavů.....	30
Postup.....	30
Následné kroky.....	30
19 Demontáž držáku pravého panelu I/O.....	31
Přípravné kroky.....	31
Postup.....	31
20 Montáž držáku pravého panelu I/O.....	32
Postup.....	32
Následné kroky.....	32
21 Vyjmutí kabelu ZigBee.....	33
Přípravné kroky.....	33
Postup.....	33
22 Montáž kabelu ZigBee.....	34
Postup.....	34
Následné kroky.....	34
23 Vyjmutí karty WWAN.....	35
Přípravné kroky.....	35
Postup.....	35

24 Montáž karty WWAN.....	37
Postup.....	37
Následné kroky	37
25 Vyjmutí držáku WWAN.....	38
Přípravné kroky.....	38
Postup.....	38
26 Montáž držáku WWAN.....	39
Postup.....	39
Následné kroky.....	39
27 Demontáž pravého pryžového těsnění.....	40
Přípravné kroky.....	40
Postup.....	40
28 Vložení pravého pryžového těsnění.....	41
Postup.....	41
Následné kroky.....	41
29 Demontáž levého pryžového těsnění.....	42
Přípravné kroky.....	42
Postup.....	42
30 Montáž levého pryžového těsnění.....	44
Postup.....	44
Následné kroky.....	44
31 Demontáž základní desky.....	45
Přípravné kroky.....	45
Postup.....	45
32 Montáž základní desky.....	47
Postup.....	47
Následné kroky.....	47
33 Vyjmutí držáku WLAN.....	49
Přípravné kroky.....	49
Postup.....	49
34 Montáž držáku WLAN.....	51
Postup.....	51
Následné kroky.....	51
35 Sejmутí krytu levého panelu I/O.....	52
Přípravné kroky.....	52



Postup.....	52
36 Nasazení krytu levého panelu I/O.....	53
Postup.....	53
Následné kroky.....	53
37 Demontáž přístupových dvířek.....	54
Přípravné kroky.....	54
Postup.....	54
38 Nasazení přístupových dvířek.....	55
Postup.....	55
Následné kroky.....	55
39 Vyjmutí kabelu smyčky.....	56
Přípravné kroky.....	56
Postup.....	56
40 Vložení kabelu smyčky.....	59
Postup.....	59
Následné kroky	59
41 Přístup k systému BIOS a jeho aktualizace.....	60
Přístup k nastavením systému BIOS.....	60
Otevření nastavení systému BIOS během testu POST.....	60
Aktualizace systému BIOS.....	60
Použití volacího skriptu USB.....	61
Aktualizace systému BIOS z jednotky USB flash.....	61
Aktualizace systému BIOS z operačního systému Windows.....	61
Použití aktualizace kapsle UEFI v systému Ubuntu.....	62
Dell Command Configure (DCC).....	62
Edge Device Manager (EDM).....	63
Výchozí nastavení systému BIOS.....	63
Obecné (Úroveň 1 systému BIOS).....	63
System configuration (BIOS level 1) (Konfigurace systému (Úroveň 1 systému BIOS)).....	64
Security (BIOS level 1) (Zabezpečení (Úroveň 1 systému BIOS)).....	66
Zabezpečit spuštění (úroveň 1 systému BIOS).....	68
Performance (BIOS level 1) (Výkon (úroveň 1 systému BIOS)).....	68
Power management (BIOS level 1) (Správa výkonu (úroveň 1 systému BIOS)).....	68
POST behavior (BIOS level 1) (Chování POST (úroveň 1 systému BIOS)).....	69
Virtualization support (BIOS level 1) (Podpora virtualizace (Úroveň 1 systému BIOS)).....	69
Maintenance (BIOS level 1) (Údržba (úroveň 1 systému BIOS)).....	70
System logs (BIOS level 1) (Systémové protokoly (úroveň 1 systému BIOS)).....	70
42 Diagnostika.....	71
43 Příloha.....	73


Připojení k zařízení Edge Gateway.....	73
Windows 10 IoT Enterprise LTSC 2016.....	73
Ubuntu Core 16.....	74



Před manipulací uvnitř zařízení Edge Gateway









 **POZNÁMKA:** Obrázky v tomto dokumentu se mohou lišit od vašeho zařízení Edge Gateway v závislosti na konfiguraci, kterou jste si objednali.

Než začnete

1. Uložte a zavřete všechny otevřené soubory a ukončete všechny spuštěné aplikace.
2. Vypněte zařízení Edge Gateway.
 -  **POZNÁMKA:** Pokyny k vypnutí se liší v závislosti na operačním systému nainstalovaném ve vašem zařízení Edge Gateway. Další informace a pokyny k vypnutí najdete v dokumentaci k operačnímu systému.
3. Odpojte zařízení Edge Gateway a všechna připojená zařízení z elektrických zásuvek.
4. Odpojte od zařízení Edge Gateway všechny kabely (například síťový kabel atp.).
5. Odpojte od zařízení Edge Gateway všechna připojená periferní nebo jiná zařízení (například klávesnici, myš, monitor a podobně).

Bezpečnostní pokyny

Dodržováním následujících bezpečnostních zásad zabráníte možnému poškození počítače a zajistíte vlastní bezpečnost.

-  **VAROVÁNÍ:** Před manipulací uvnitř zařízení Edge Gateway si přečtěte bezpečnostní informace dodané se zařízením Edge Gateway. Další informace o vzorových postupech v oblasti bezpečnosti naleznete na domovské stránce Regulatory Compliance (Soulad s předpisy) na adrese www.dell.com/regulatory_compliance.
-  **VAROVÁNÍ:** Než otevřete kryt zařízení Edge Gateway nebo jeho panely, odpojte veškeré zdroje napájení. Poté co dokončíte práci uvnitř zařízení Edge Gateway, namontujte všechny kryty, panely a šrouby a teprve poté připojte počítač k elektrické zásuvce.
-  **UPOZORNĚNÍ:** Chcete-li předejít poškození zařízení Edge Gateway, ujistěte se, že je pracovní plocha rovná a čistá.
-  **UPOZORNĚNÍ:** Abyste předešli poškození komponent a karet, držte je vždy pouze za hrany a nedotýkejte se jejich kolíků a kontaktů.
-  **UPOZORNĚNÍ:** Odstraňování problémů a opravy byste měli provádět pouze po autorizaci nebo výzvě týmem technické pomoci Dell. Na škody způsobené neoprávněným servisním zásahem se nevztahuje záruka. Více informací najdete v bezpečnostních pokynech dodávaných s produktem nebo na adrese www.dell.com/regulatory_compliance.
-  **UPOZORNĚNÍ:** Dříve, než se dotknete některé části uvnitř zařízení Edge Gateway, odved'te elektrostatický náboj z vašeho těla tím, že se dotknete kovového předmětu, například některé kovové části na zadní straně zařízení Edge Gateway. Během manipulace se opakovaně dotýkejte nenatřeného kovového povrchu, abyste odvedli potenciální elektrostatický náboj, který může poškodit vnitřní součásti.
-  **UPOZORNĚNÍ:** Při odpojování kabelu tahejte za konektor nebo pásek pro vytahování, nikoli za samotný kabel. Některé kabely mohou být opatřeny konektory se západkami nebo přftlačnými šrouby, které je třeba před odpojením kabelu uvolnit. Při odpojování kabelů postupujte opatrně, aby nedošlo k ohnutí kolíků. Při připojování kabelů se ujistěte, že jsou porty a konektory správně otočeny a vyrovnány.
-  **UPOZORNĚNÍ:** Stiskem vysuňte všechny karty vložené ve čtečce paměťových karet.

Doporučené nástroje









Postupy uvedené v tomto dokumentu mohou vyžadovat použití následujících nástrojů:

- křížový šroubovák,
- plochý šroubovák,
- Plastová pinzeta
- 5mm šestihranný nástrčný šroubovák
- 8mm šestihranný nástrčný šroubovák
- 10mm šestihranný nástrčný šroubovák
- plastová jehla

Seznam šroubů

V následující tabulce je uveden seznam šroubů, kterými se připevňují různé součástky.

Tabulka 1. Seznam šroubů

Součástka	Připevňuje k	Typ šroubu	Množství	Obrázek šroubu
Přední kryt	Základna počítače	M3x18	4	
Držák anténního kabelu	Základní deska	M2x4	1	
Držák anténního kabelu	Základní deska	M3x10	2	
Pravý držák disku I/O	Základní deska	M3x10	1	
Levý držák disku I/O	Základní deska	M3x10	1	
karta WWAN	držák uchycení karty WWAN	M2x6	2	
držák uchycení WWAN	Základní deska	M2x4	1	
Uzemnění	Základna počítače	M4x7	1	

Po manipulaci uvnitř zařízení Edge Gateway

 **POZNÁMKA:** Pokud šrouby uvnitř zařízení Edge Gateway zůstanou uvolněné nebo volně ležet, můžete zařízení Edge Gateway vážně poškodit.

1. Našroubujte všechny šrouby a ujistěte se, že žádné nezůstaly volně uvnitř zařízení Edge Gateway.
2. Připojte všechna externí zařízení, periferní zařízení a kabely, které jste odpojili před prací uvnitř zařízení Edge Gateway.
3. Připojte zařízení Edge Gateway a všechna připojená zařízení do elektrických zásuvek.
4. Zapněte zařízení Edge Gateway.

Demontáž čelního krytu

VAROVÁNÍ: Před manipulací s vnitřními částmi zařízení Edge Gateway si přečtěte bezpečnostní informace dodané se zařízením Edge Gateway a postupujte podle kroků popsaných v části [Před manipulací uvnitř zařízení Edge Gateway](#). Po dokončení práce uvnitř zařízení Edge Gateway postupujte podle pokynů v části [Po manipulaci uvnitř zařízení Edge Gateway](#). Další informace o vzorových postupech v oblasti bezpečnosti naleznete na domovské stránce Regulatory Compliance (Soulad s předpisy) na adrese www.dell.com/regulatory_compliance.

Postup

1. Otočte systém vzhůru nohama a umístěte jej na čistý a plochý povrch.
2. Vyšroubujte čtyři šrouby (M3x18), kterými je připevněn přední kryt k základně středního rámu.



3. Otočte systém vzhůru nohama.
4. Zvedněte přední kryt ze základny.



Nasazení předního krytu

VAROVÁNÍ: Před manipulací s vnitřními částmi zařízení Edge Gateway si přečtěte bezpečnostní informace dodané se zařízením Edge Gateway a postupujte podle kroků popsaných v části [Před manipulací uvnitř zařízení Edge Gateway](#). Po dokončení práce uvnitř zařízení Edge Gateway postupujte podle pokynů v části [Po manipulaci uvnitř zařízení Edge Gateway](#). Další informace o vzorových postupech v oblasti bezpečnosti naleznete na domovské stránce Regulatory Compliance (Soulad s předpisy) na adrese www.dell.com/regulatory_compliance.

Postup

1. Vložte přední kryt do otvorů v základně.

POZNÁMKA: Poznamenejte si orientaci předního krytu. Zarovnejte drážku na předním krytu s otvory v základně systému a zasuňte přední kryt na místo.



2. Otočte systém vzhůru nohama.
3. Zašroubujte čtyři šrouby (M3x18), kterými je připevněn přední kryt k základně.

Demontáž držáku anténního kabelu

VAROVÁNÍ: Před manipulací s vnitřními částmi zařízení Edge Gateway si přečtěte bezpečnostní informace dodané se zařízením Edge Gateway a postupujte podle kroků popsaných v části [Před manipulací uvnitř zařízení Edge Gateway](#). Po dokončení práce uvnitř zařízení Edge Gateway postupujte podle pokynů v části [Po manipulaci uvnitř zařízení Edge Gateway](#). Další informace o vzorových postupech v oblasti bezpečnosti naleznete na domovské stránce Regulatory Compliance (Soulad s předpisy) na adrese www.dell.com/regulatory_compliance.

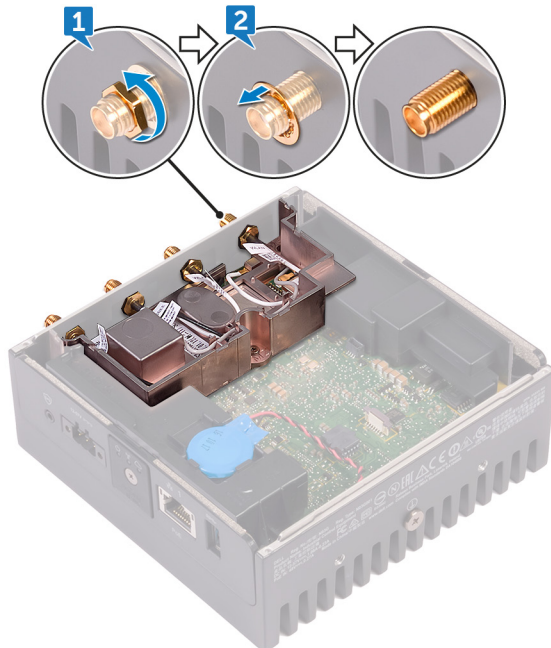
Přípravné kroky

Sejměte [čelní kryt](#).

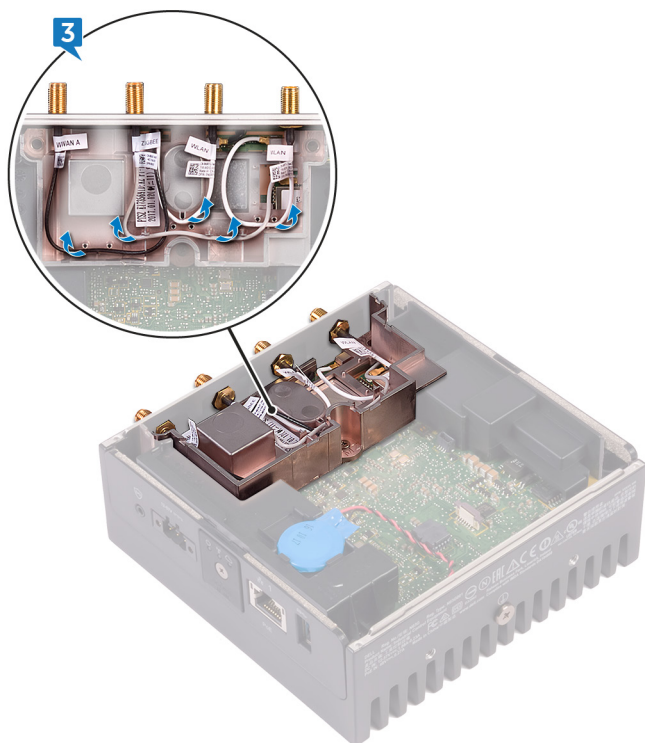
Postup

POZNÁMKA: Kabel ZigBee je součástí dodávky v závislosti na objednané konfiguraci.

1. Vyšroubujte matice upevňující anténní konektory k základně.
2. Sejměte podložky ze šroubů upevňujících anténní konektory k základně.



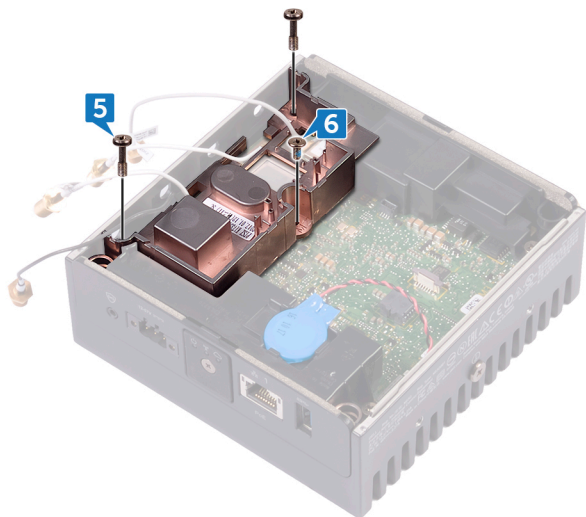
3. Vyměňte anténní kabely z vodiček na úchyty antény.



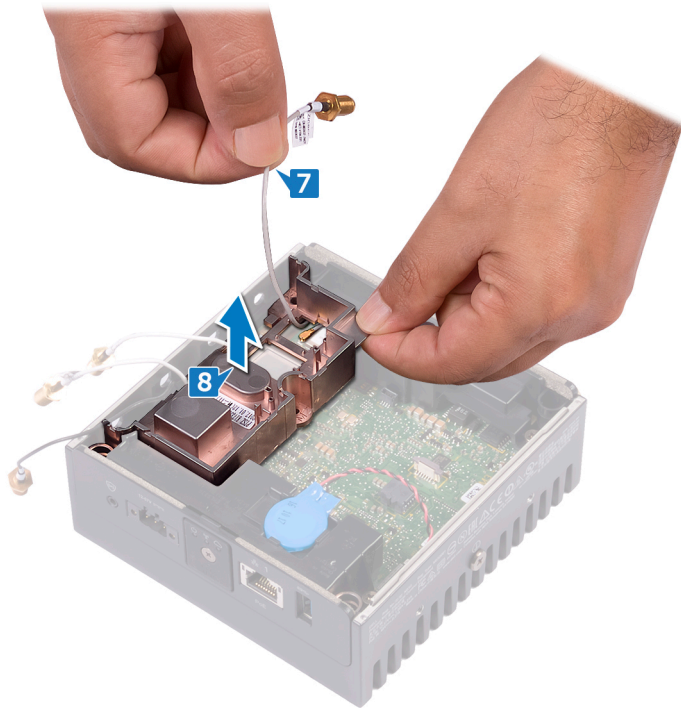
4. Vysuňte a demontujte čtyři anténní konektory ze slotů na základně.




5. Vyšroubujte dva šrouby (M3x10), které připevňují držák anténního kabelu k základní desce.
6. Vyšroubujte šroub (M2x4), kterým je připevněn držák anténního kabelu k základní desce.



7. Vyměňte kabel ZigBee z držáku anténního kabelu.
8. Vyměňte držák anténního kabelu ze základní desky.



Vložení držáku anténního kabelu

 **VAROVÁNÍ:** Před manipulací s vnitřními částmi zařízení Edge Gateway si přečtěte bezpečnostní informace dodané se zařízením Edge Gateway a postupujte podle kroků popsaných v části [Před manipulací uvnitř zařízení Edge Gateway](#). Po dokončení práce uvnitř zařízení Edge Gateway postupujte podle pokynů v části [Po manipulaci uvnitř zařízení Edge Gateway](#). Další informace o vzorových postupech v oblasti bezpečnosti naleznete na domovské stránce Regulatory Compliance (Soulad s předpisy) na adrese www.dell.com/regulatory_compliance.

Postup

1. Ved'te kabel ZigBee přes držák anténního kabelu.
2. Zarovnejte otvor pro šroub na držáku anténního kabelu s otvorem pro šroub na základní desce.
3. Našroubujte zpět šroub (M2x4), kterým je připevněn držák anténního kabelu k základní desce.
4. Našroubujte zpět dva šrouby (M3x10), které připevňují držák anténního kabelu k základní desce.
5. Vložte anténní kabely do otvorů na základně.
6. Ved'te anténní kabely jejich vodičky na úchytu antény.
7. Vložte podložky na šrouby upevňující anténu k základně.
8. Zašroubujte matice upevňující anténu k základně.

Následné kroky

Nasad'te [přední kryt](#).

Vyjmutí držáku panelu GPS

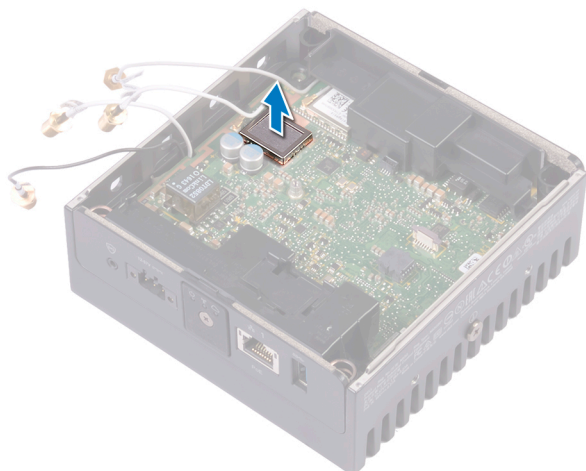
VAROVÁNÍ: Před manipulací s vnitřními částmi zařízení Edge Gateway si přečtěte bezpečnostní informace dodané se zařízením Edge Gateway a postupujte podle kroků popsaných v části [Před manipulací uvnitř zařízení Edge Gateway](#). Po dokončení práce uvnitř zařízení Edge Gateway postupujte podle pokynů v části [Po manipulaci uvnitř zařízení Edge Gateway](#). Další informace o vzorových postupech v oblasti bezpečnosti naleznete na domovské stránce Regulatory Compliance (Soulad s předpisy) na adrese www.dell.com/regulatory_compliance.

Přípravné kroky


Sejměte [čelní kryt](#).

Postup

Vyjměte držák disku GPS ze základní desky.



Montáž držáku panelu GPS

 **VAROVÁNÍ:** Před manipulací s vnitřními částmi zařízení Edge Gateway si přečtěte bezpečnostní informace dodané se zařízením Edge Gateway a postupujte podle kroků popsaných v části [Před manipulací uvnitř zařízení Edge Gateway](#). Po dokončení práce uvnitř zařízení Edge Gateway postupujte podle pokynů v části [Po manipulaci uvnitř zařízení Edge Gateway](#). Další informace o vzorových postupech v oblasti bezpečnosti naleznete na domovské stránce Regulatory Compliance (Soulad s předpisy) na adrese www.dell.com/regulatory_compliance.

Postup

Srovnejte držák GPS a umístěte jej na základní desku.

Následné kroky

Nasad'te [přední kryt](#).

Vyjmutí kabelu WLAN

VAROVÁNÍ: Před manipulací s vnitřními částmi zařízení Edge Gateway si přečtěte bezpečnostní informace dodané se zařízením Edge Gateway a postupujte podle kroků popsaných v části [Před manipulací uvnitř zařízení Edge Gateway](#). Po dokončení práce uvnitř zařízení Edge Gateway postupujte podle pokynů v části [Po manipulaci uvnitř zařízení Edge Gateway](#). Další informace o vzorových postupech v oblasti bezpečnosti naleznete na domovské stránce Regulatory Compliance (Soulad s předpisy) na adrese www.dell.com/regulatory_compliance.

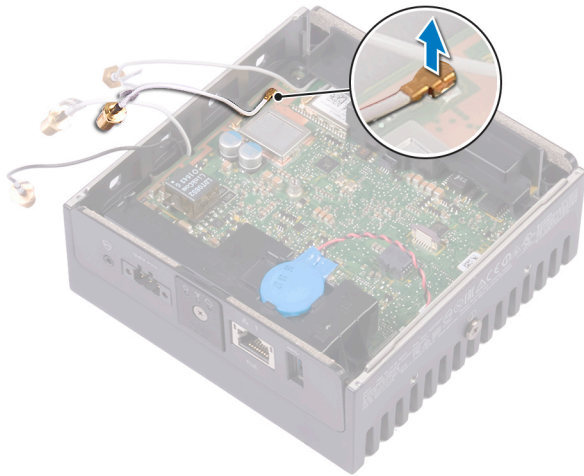
Přípravné kroky

Sejměte [čelní kryt](#).


Postup

POZNÁMKA: Počet antén a anténních kabelů se liší podle objednané konfigurace.

Odpojte kabel karty WLAN od konektoru na základní desce.



Montáž kabelu WLAN

 **VAROVÁNÍ:** Před manipulací s vnitřními částmi zařízení Edge Gateway si přečtěte bezpečnostní informace dodané se zařízením Edge Gateway a postupujte podle kroků popsaných v části [Před manipulací uvnitř zařízení Edge Gateway](#). Po dokončení práce uvnitř zařízení Edge Gateway postupujte podle pokynů v části [Po manipulaci uvnitř zařízení Edge Gateway](#). Další informace o vzorových postupech v oblasti bezpečnosti naleznete na domovské stránce Regulatory Compliance (Soulad s předpisy) na adrese www.dell.com/regulatory_compliance.

Postup

Připojte kabel karty WLAN ke konektoru na základní desce.

Následné kroky

Nasad'te [přední kryt](#).

Sejmutí krytu pravého panelu I/O

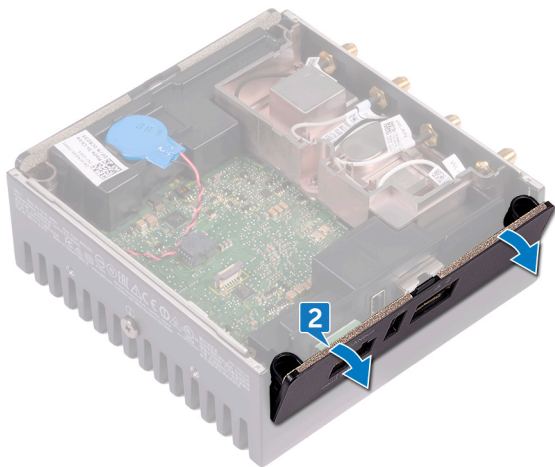
VAROVÁNÍ: Před manipulací s vnitřními částmi zařízení Edge Gateway si přečtěte bezpečnostní informace dodané se zařízením Edge Gateway a postupujte podle kroků popsaných v části [Před manipulací uvnitř zařízení Edge Gateway](#). Po dokončení práce uvnitř zařízení Edge Gateway postupujte podle pokynů v části [Po manipulaci uvnitř zařízení Edge Gateway](#). Další informace o vzorových postupech v oblasti bezpečnosti naleznete na domovské stránce Regulatory Compliance (Soulad s předpisy) na adrese www.dell.com/regulatory_compliance.

Přípravné kroky


Sejměte [čelní kryt](#).

Postup

1. Sundejte protiprachové kryty z portů pravého panelu I/O.
2. Vysuňte a vyjměte kryt pravého panelu I/O ze základny.



Nasazení krytu pravého panelu I/O

 **VAROVÁNÍ:** Před manipulací s vnitřními částmi zařízení Edge Gateway si přečtěte bezpečnostní informace dodané se zařízením Edge Gateway a postupujte podle kroků popsaných v části [Před manipulací uvnitř zařízení Edge Gateway](#). Po dokončení práce uvnitř zařízení Edge Gateway postupujte podle pokynů v části [Po manipulaci uvnitř zařízení Edge Gateway](#). Další informace o vzorových postupech v oblasti bezpečnosti naleznete na domovské stránce Regulatory Compliance (Soulad s předpisy) na adrese www.dell.com/regulatory_compliance.

Postup

1. Vložte kryt pravého panelu I/O zešikma do základny a zatlačte jej na místo.
2. Nasad'te protiprachové kryty na porty pravého panelu I/O.

Následné kroky

Nasad'te [přední kryt](#).

Vyjmutí knoflíkové baterie

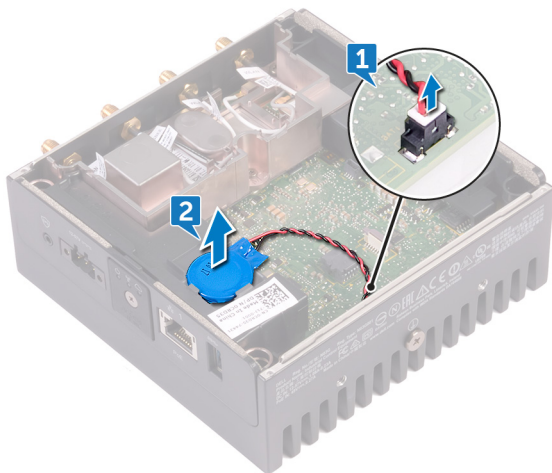
VAROVÁNÍ: Před manipulací s vnitřními částmi zařízení Edge Gateway si přečtěte bezpečnostní informace dodané se zařízením Edge Gateway a postupujte podle kroků popsaných v části [Před manipulací uvnitř zařízení Edge Gateway](#). Po dokončení práce uvnitř zařízení Edge Gateway postupujte podle pokynů v části [Po manipulaci uvnitř zařízení Edge Gateway](#). Další informace o vzorových postupech v oblasti bezpečnosti naleznete na domovské stránce Regulatory Compliance (Soulad s předpisy) na adrese www.dell.com/regulatory_compliance.

Přípravné kroky


Sejměte [čelní kryt](#).

Postup

1. Odpojte kabel knoflíkové baterie od základní desky.
2. Odlepte knoflíkovou baterii od levého pryžového těsnění.



Vložení knoflíkové baterie

 **VAROVÁNÍ:** Před manipulací s vnitřními částmi zařízení Edge Gateway si přečtěte bezpečnostní informace dodané se zařízením Edge Gateway a postupujte podle kroků popsaných v části [Před manipulací uvnitř zařízení Edge Gateway](#). Po dokončení práce uvnitř zařízení Edge Gateway postupujte podle pokynů v části [Po manipulaci uvnitř zařízení Edge Gateway](#). Další informace o vzorových postupech v oblasti bezpečnosti naleznete na domovské stránce Regulatory Compliance (Soulad s předpisy) na adrese www.dell.com/regulatory_compliance.

Postup

1. Přilepte knoflíkovou baterii na levé pryžové těsnění.
2. Připojte kabel knoflíkové baterie k základní desce.

Následné kroky

Nasad'te [přední kryt](#).

Demontáž držáku levého panelu I/O

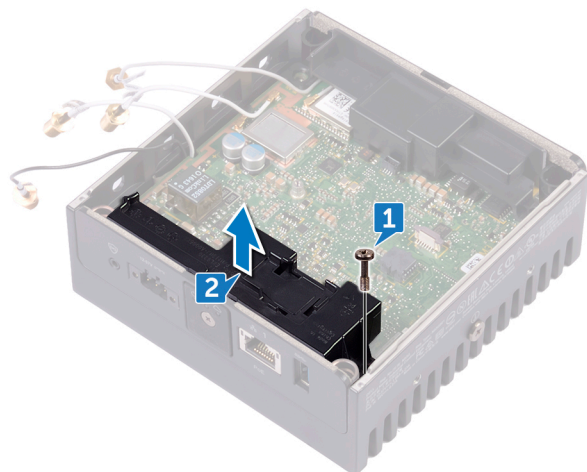
VAROVÁNÍ: Před manipulací s vnitřními částmi zařízení Edge Gateway si přečtěte bezpečnostní informace dodané se zařízením Edge Gateway a postupujte podle kroků popsaných v části [Před manipulací uvnitř zařízení Edge Gateway](#). Po dokončení práce uvnitř zařízení Edge Gateway postupujte podle pokynů v části [Po manipulaci uvnitř zařízení Edge Gateway](#). Další informace o vzorových postupech v oblasti bezpečnosti naleznete na domovské stránce Regulatory Compliance (Soulad s předpisy) na adrese www.dell.com/regulatory_compliance.

Přípravné kroky


1. Sejměte [čelní kryt](#).
2. Demontujte [držák anténního kabelu](#).
3. Vyměňte [knoflíkovou baterii](#).

Postup

1. Vyšroubujte šroub (M3x10), kterým je připevněn držák levého panelu I/O k základní desce.
2. Vyměňte držák levého panelu I/O ze základní desky.



Montáž držáku levého panelu I/O

 **VAROVÁNÍ:** Před manipulací s vnitřními částmi zařízení Edge Gateway si přečtěte bezpečnostní informace dodané se zařízením Edge Gateway a postupujte podle kroků popsaných v části [Před manipulací uvnitř zařízení Edge Gateway](#). Po dokončení práce uvnitř zařízení Edge Gateway postupujte podle pokynů v části [Po manipulaci uvnitř zařízení Edge Gateway](#). Další informace o vzorových postupech v oblasti bezpečnosti naleznete na domovské stránce Regulatory Compliance (Soulad s předpisy) na adrese www.dell.com/regulatory_compliance.

Postup

1. Srovnejte držák levého panelu I/O s porty levého panelu I/O a umístěte držák na základní desku.
2. Zašroubujte šroub (M3x10), kterým je připevněn držák levého panelu I/O k základní desce.

Následné kroky

1. Vložte [knoflíkovou baterii](#).
2. Vložte [držák anténního kabelu](#).
3. Nasadte [přední kryt](#).

Vyjmutí čočky indikátoru stavu

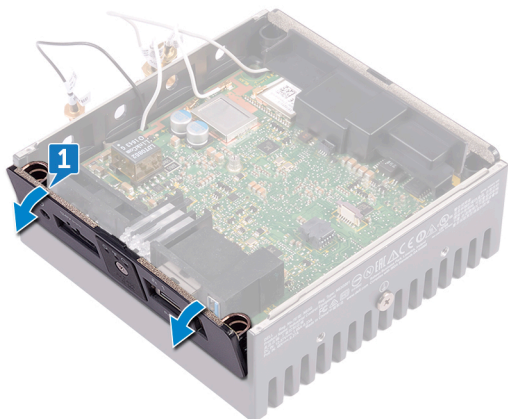
VAROVÁNÍ: Před manipulací s vnitřními částmi zařízení Edge Gateway si přečtěte bezpečnostní informace dodané se zařízením Edge Gateway a postupujte podle kroků popsaných v části [Před manipulací uvnitř zařízení Edge Gateway](#). Po dokončení práce uvnitř zařízení Edge Gateway postupujte podle pokynů v části [Po manipulaci uvnitř zařízení Edge Gateway](#). Další informace o vzorových postupech v oblasti bezpečnosti naleznete na domovské stránce Regulatory Compliance (Soulad s předpisy) na adrese www.dell.com/regulatory_compliance.

Přípravné kroky

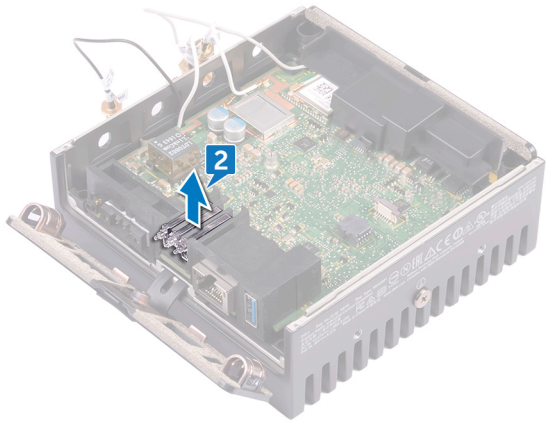
1. Sejměte [čelní kryt](#).
2. Demontujte [držák anténního kabelu](#).
3. Demontujte [držák levého panelu I/O](#).

Postup


1. Vysuňte kryt levého panelu I/O zešikma ze základny.



2. Zvedněte čočku indikátoru stavu z levého pryžového těsnění.



Montáž čočky indikátoru stavů

 **VAROVÁNÍ:** Před manipulací s vnitřními částmi zařízení Edge Gateway si přečtěte bezpečnostní informace dodané se zařízením Edge Gateway a postupujte podle kroků popsaných v části [Před manipulací uvnitř zařízení Edge Gateway](#). Po dokončení práce uvnitř zařízení Edge Gateway postupujte podle pokynů v části [Po manipulaci uvnitř zařízení Edge Gateway](#). Další informace o vzorových postupech v oblasti bezpečnosti naleznete na domovské stránce Regulatory Compliance (Soulad s předpisy) na adrese www.dell.com/regulatory_compliance.

Postup

1. Vložte čočku indikátoru stavu do pryžového těsnění.
2. Zasuňte kryt levého panelu I/O do základny.

Následné kroky

1. Vložte [držák levého panelu I/O](#).
2. Vložte [držák anténního kabelu](#).
3. Nasadte [přední kryt](#).

Demontáž držáku pravého panelu I/O

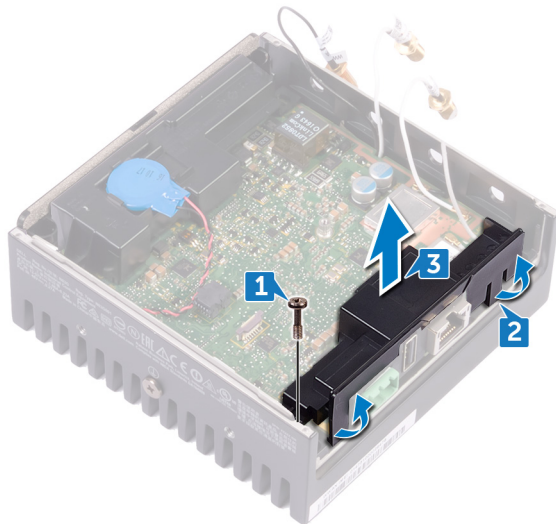
VAROVÁNÍ: Před manipulací s vnitřními částmi zařízení Edge Gateway si přečtěte bezpečnostní informace dodané se zařízením Edge Gateway a postupujte podle kroků popsaných v části [Před manipulací uvnitř zařízení Edge Gateway](#). Po dokončení práce uvnitř zařízení Edge Gateway postupujte podle pokynů v části [Po manipulaci uvnitř zařízení Edge Gateway](#). Další informace o vzorových postupech v oblasti bezpečnosti naleznete na domovské stránce Regulatory Compliance (Soulad s předpisy) na adrese www.dell.com/regulatory_compliance.

Přípravné kroky

1. Sejměte [horní kryt](#).
2. Demontujte [držák anténního kabelu](#).
3. Demontujte [kryt pravého panelu I/O](#).

Postup

1. Vyšroubujte šroub (M3x10), kterým je připevněn držák pravého panelu I/O k základní desce.
2. Vysuňte a uvolněte výstupky na držáku pravého panelu I/O ze základní desky.
3. Vyjměte držák pravého panelu I/O ze základní desky.



Montáž držáku pravého panelu I/O

 **VAROVÁNÍ:** Před manipulací s vnitřními částmi zařízení Edge Gateway si přečtěte bezpečnostní informace dodané se zařízením Edge Gateway a postupujte podle kroků popsaných v části [Před manipulací uvnitř zařízení Edge Gateway](#). Po dokončení práce uvnitř zařízení Edge Gateway postupujte podle pokynů v části [Po manipulaci uvnitř zařízení Edge Gateway](#). Další informace o vzorových postupech v oblasti bezpečnosti naleznete na domovské stránce Regulatory Compliance (Soulad s předpisy) na adrese www.dell.com/regulatory_compliance.

Postup

1. Umístěte držák pravého panelu I/O na základní desku.
2. Srovnejte výstupky na držáku pravého panelu I/O se základní deskou a zasuňte jej na místo.
3. Našroubujte šroub (M3x10), kterým je připevněn držák pravého panelu I/O k základní desce.

Následné kroky

1. Nasadte [kryt pravého panelu I/O](#).
2. Vložte [držák anténního kabelu](#).
3. Nasadte [přední kryt](#).

Vyjmutí kabelu ZigBee

VAROVÁNÍ: Před manipulací s vnitřními částmi zařízení Edge Gateway si přečtěte bezpečnostní informace dodané se zařízením Edge Gateway a postupujte podle kroků popsaných v části [Před manipulací uvnitř zařízení Edge Gateway](#). Po dokončení práce uvnitř zařízení Edge Gateway postupujte podle pokynů v části [Po manipulaci uvnitř zařízení Edge Gateway](#). Další informace o vzorových postupech v oblasti bezpečnosti naleznete na domovské stránce Regulatory Compliance (Soulad s předpisy) na adrese www.dell.com/regulatory_compliance.

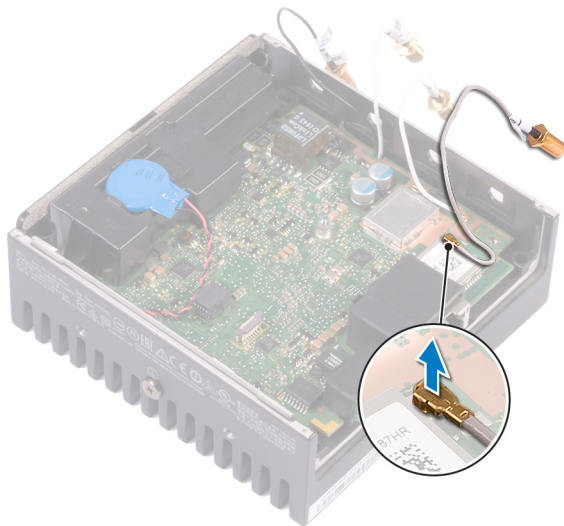
Přípravné kroky

POZNÁMKA: V závislosti na objednané konfiguraci nemusí být anténa a kabel ZigBee k dispozici.

1. Sejměte [čelní kryt](#).
2. Demontujte [držák anténního kabelu](#).
3. Demontujte [kryt pravého panelu I/O](#).
4. Demontujte [držák pravého panelu I/O](#).

Postup

Vyjměte kabel ZigBee ze základní desky.



Montáž kabelu ZigBee

 **VAROVÁNÍ:** Před manipulací s vnitřními částmi zařízení Edge Gateway si přečtěte bezpečnostní informace dodané se zařízením Edge Gateway a postupujte podle kroků popsaných v části [Před manipulací uvnitř zařízení Edge Gateway](#). Po dokončení práce uvnitř zařízení Edge Gateway postupujte podle pokynů v části [Po manipulaci uvnitř zařízení Edge Gateway](#). Další informace o vzorových postupech v oblasti bezpečnosti naleznete na domovské stránce Regulatory Compliance (Soulad s předpisy) na adrese www.dell.com/regulatory_compliance.

Postup

Připojte kabel karty ZigBee ke konektoru na základní desce.

Následné kroky

1. Vložte [držák pravého panelu I/O](#).
2. Nasad'te [kryt pravého panelu I/O](#).
3. Vložte [držák anténního kabelu](#).
4. Nasad'te [přední kryt](#).

Vyjmutí karty WWAN

VAROVÁNÍ: Před manipulací s vnitřními částmi zařízení Edge Gateway si přečtěte bezpečnostní informace dodané se zařízením Edge Gateway a postupujte podle kroků popsaných v části [Před manipulací uvnitř zařízení Edge Gateway](#). Po dokončení práce uvnitř zařízení Edge Gateway postupujte podle pokynů v části [Po manipulaci uvnitř zařízení Edge Gateway](#). Další informace o vzorových postupech v oblasti bezpečnosti naleznete na domovské stránce Regulatory Compliance (Soulad s předpisy) na adrese www.dell.com/regulatory_compliance.

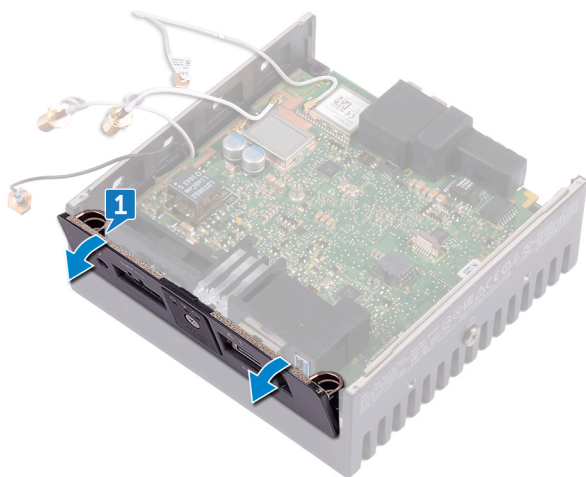
Přípravné kroky

POZNÁMKA: V závislosti na objednané konfiguraci nemusí být karta WWAN a její držák k dispozici.

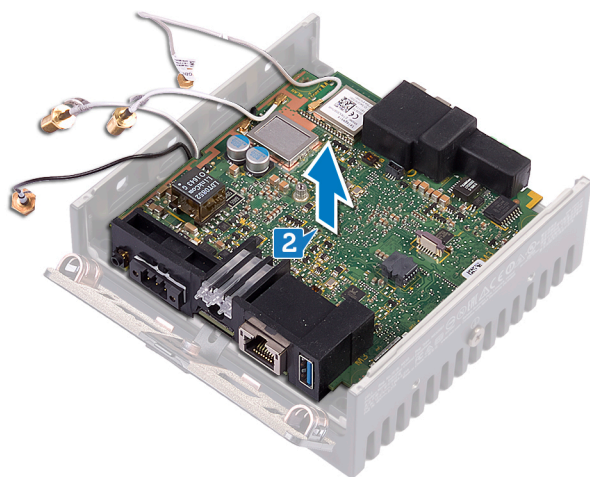
1. Sejměte [čelní kryt](#).
2. Demontujte [držák anténního kabelu](#).
3. Vyjměte [knoflíkovou baterii](#).
4. Demontujte [kryt pravého panelu I/O](#).
5. Demontujte [držák pravého panelu I/O](#).
6. Demontujte [držák levého panelu I/O](#).

Postup

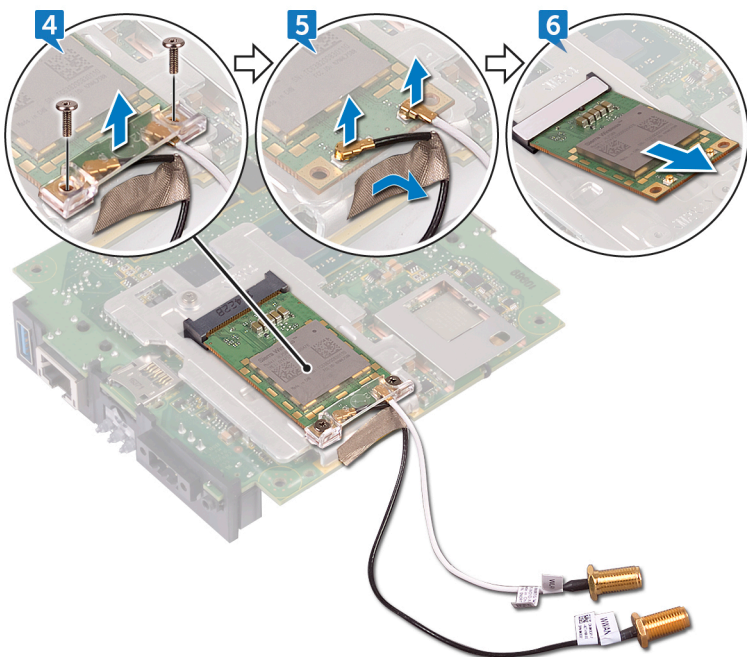
1. Vysuňte kryt levého panelu I/O ze základny.




2. Základní desku vyjměte ze základny počítače.



3. Otočte základní desku vzhůru nohama.
4. Vyšroubujte dva šrouby (M2x6), které upevňují držák karty WWAN na kartě WWAN, a zvedněte držák karty z karty samotné.
5. Odlepte pásku, která drží anténní kabely WWAN, a odpojte anténní kabely WWAN z karty WWAN.
6. Vysuňte a demontujte kartu WWAN ze slotu.



Montáž karty WWAN

 **VAROVÁNÍ:** Před manipulací s vnitřními částmi zařízení Edge Gateway si přečtěte bezpečnostní informace dodané se zařízením Edge Gateway a postupujte podle kroků popsaných v části [Před manipulací uvnitř zařízení Edge Gateway](#). Po dokončení práce uvnitř zařízení Edge Gateway postupujte podle pokynů v části [Po manipulaci uvnitř zařízení Edge Gateway](#). Další informace o vzorových postupech v oblasti bezpečnosti naleznete na domovské stránce Regulatory Compliance (Soulad s předpisy) na adrese www.dell.com/regulatory_compliance.

Postup

 **POZNÁMKA:** Abyste zamezili poškození karty WWAN, neumísťujte pod ni žádné kabely.

1. Zarovnejte drážku na kartě WWAN s výstupkem na slotu karty WWAN.
2. Vložte pod úhlem kartu WWAN do slotu karty WWAN.
3. Připojte kabely antény WWAN ke kartě WWAN.
4. Přilepte pásku, kterou jsou kabely antény připevněny.
5. Vyrovnajte otvory pro šrouby v držáku karty WWAN s otvory pro šrouby na kartě WWAN.
6. Zašroubujte dva šrouby (M2x6), které připevňují držák karty WWAN ke kartě WWAN.
7. Otočte základní desku vzhůru nohama.
8. Srovnejte základní desku a umístěte ji na základnu.
9. Zasuňte kryt levého panelu I/O do základny.

Následné kroky

1. Vložte [držák levého panelu I/O](#).
2. Vložte [držák pravého panelu I/O](#).
3. Nasad'te [kryt pravého panelu I/O](#).
4. Vložte [knoflíkovou baterii](#).
5. Vložte [držák anténního kabelu](#).
6. Nasad'te [přední kryt](#).

Vyjmutí držáku WWAN

VAROVÁNÍ: Před manipulací s vnitřními částmi zařízení Edge Gateway si přečtěte bezpečnostní informace dodané se zařízením Edge Gateway a postupujte podle kroků popsaných v části [Před manipulací uvnitř zařízení Edge Gateway](#). Po dokončení práce uvnitř zařízení Edge Gateway postupujte podle pokynů v části [Po manipulaci uvnitř zařízení Edge Gateway](#). Další informace o vzorových postupech v oblasti bezpečnosti naleznete na domovské stránce Regulatory Compliance (Soulad s předpisy) na adrese www.dell.com/regulatory_compliance.

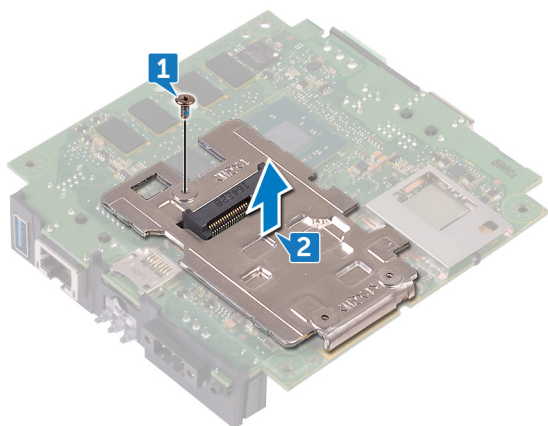
Přípravné kroky

POZNÁMKA: V závislosti na objednané konfiguraci nemusí být karta WWAN a její držák k dispozici.

1. Sejměte [čelní kryt](#).
2. Demontujte [držák anténního kabelu](#).
3. Vyjměte [knoflíkovou baterii](#).
4. Demontujte [kryt pravého panelu I/O](#).
5. Demontujte [držák pravého panelu I/O](#).
6. Demontujte [držák levého panelu I/O](#).
7. Vyjměte [kartu WWAN](#).

Postup

1. Vyšroubujte šroub (M2x4), kterým je připevněn držák WWAN k základní desce.
2. Vyjměte držák disku WWAN ze základní desky.



Montáž držáku WWAN

 **VAROVÁNÍ:** Před manipulací s vnitřními částmi zařízení Edge Gateway si přečtěte bezpečnostní informace dodané se zařízením Edge Gateway a postupujte podle kroků popsaných v části [Před manipulací uvnitř zařízení Edge Gateway](#). Po dokončení práce uvnitř zařízení Edge Gateway postupujte podle pokynů v části [Po manipulaci uvnitř zařízení Edge Gateway](#). Další informace o vzorových postupech v oblasti bezpečnosti naleznete na domovské stránce Regulatory Compliance (Soulad s předpisy) na adrese www.dell.com/regulatory_compliance.

Postup

1. Zarovnejte otvor pro šroub na držáku WWAN s otvorem pro šroub na základní desce.
2. Našroubujte zpět šroub (M2x4), kterým je připevněn držák WWAN k základní desce.

Následné kroky

1. Vložte [držák levého panelu I/O](#).
2. Vložte [držák pravého panelu I/O](#).
3. Nasadte [kryt pravého panelu I/O](#).
4. Vložte [držák anténního kabelu](#).
5. Nasadte [přední kryt](#).
6. Vložte [knoflíkovou baterii](#).
7. Vložte [kartu WWAN](#).

Demontáž pravého pryžového těsnění

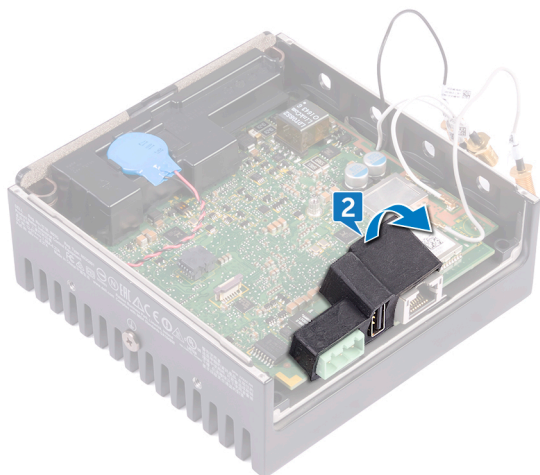
VAROVÁNÍ: Před manipulací s vnitřními částmi zařízení Edge Gateway si přečtěte bezpečnostní informace dodané se zařízením Edge Gateway a postupujte podle kroků popsaných v části [Před manipulací uvnitř zařízení Edge Gateway](#). Po dokončení práce uvnitř zařízení Edge Gateway postupujte podle pokynů v části [Po manipulaci uvnitř zařízení Edge Gateway](#). Další informace o vzorových postupech v oblasti bezpečnosti naleznete na domovské stránce Regulatory Compliance (Soulad s předpisy) na adrese www.dell.com/regulatory_compliance.

Přípravné kroky

1. Sejměte [čelní kryt](#).
2. Demontujte [držák anténního kabelu](#).
3. Demontujte [kryt pravého panelu I/O](#).
4. Demontujte [držák pravého panelu I/O](#).

Postup

1. Opatrně uvolněte porty na základní desce ze slotů v pravém pryžovém těsnění.
2. Vysuňte a zvedněte pravé pryžové těsnění ze základní desky.



Vložení pravého pryžového těsnění

 **VAROVÁNÍ:** Před manipulací s vnitřními částmi zařízení Edge Gateway si přečtěte bezpečnostní informace dodané se zařízením Edge Gateway a postupujte podle kroků popsaných v části [Před manipulací uvnitř zařízení Edge Gateway](#). Po dokončení práce uvnitř zařízení Edge Gateway postupujte podle pokynů v části [Po manipulaci uvnitř zařízení Edge Gateway](#). Další informace o vzorových postupech v oblasti bezpečnosti naleznete na domovské stránce Regulatory Compliance (Soulad s předpisy) na adrese www.dell.com/regulatory_compliance.

Postup

1. Zasuňte porty na základní desce do slotů v pravém pryžovém těsnění.
2. Umístěte pravé pryžové těsnění na základní desku.

Následné kroky

1. Vložte [držák pravého panelu I/O](#).
2. Nasadte [kryt pravého panelu I/O](#).
3. Vložte [držák anténního kabelu](#).
4. Nasadte [přední kryt](#).

Demontáž levého pryžového těsnění

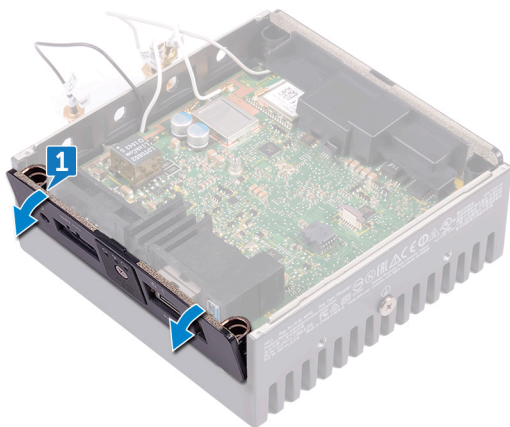
VAROVÁNÍ: Před manipulací s vnitřními částmi zařízení Edge Gateway si přečtěte bezpečnostní informace dodané se zařízením Edge Gateway a postupujte podle kroků popsaných v části [Před manipulací uvnitř zařízení Edge Gateway](#). Po dokončení práce uvnitř zařízení Edge Gateway postupujte podle pokynů v části [Po manipulaci uvnitř zařízení Edge Gateway](#). Další informace o vzorových postupech v oblasti bezpečnosti naleznete na domovské stránce Regulatory Compliance (Soulad s předpisy) na adrese www.dell.com/regulatory_compliance.

Přípravné kroky

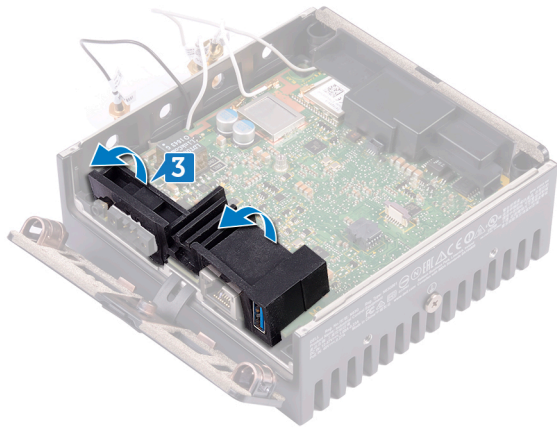
1. Sejměte [čelní kryt](#).
2. Demontujte [držák anténního kabelu](#).
3. Vyměňte [knoflíkovou baterii](#).
4. Demontujte [držák levého panelu I/O](#).
5. Demontujte [čočku indikátoru stavu](#).

Postup

1. Vysuňte kryt levého panelu I/O ze základny.



2. Opatrně uvolněte porty na základní desce ze slotů v levém pryžovém těsnění.
3. Vysuňte a zvedněte levé pryžové těsnění ze základní desky.



Montáž levého pryžového těsnění

 **VAROVÁNÍ:** Před manipulací s vnitřními částmi zařízení Edge Gateway si přečtěte bezpečnostní informace dodané se zařízením Edge Gateway a postupujte podle kroků popsaných v části [Před manipulací uvnitř zařízení Edge Gateway](#). Po dokončení práce uvnitř zařízení Edge Gateway postupujte podle pokynů v části [Po manipulaci uvnitř zařízení Edge Gateway](#). Další informace o vzorových postupech v oblasti bezpečnosti naleznete na domovské stránce Regulatory Compliance (Soulad s předpisy) na adrese www.dell.com/regulatory_compliance.

Postup

1. Zasuňte porty na základní desce do otvorů v levém pryžovém těsnění.
2. Umístěte levé pryžové těsnění na základní desku.
3. Zasuňte kryt levého panelu I/O do základny.

Následné kroky

1. Namontujte [čočku indikátoru stavu](#).
2. Vložte [držák levého panelu I/O](#).
3. Vložte [knoflíkovou baterii](#).
4. Vložte [držák anténního kabelu](#).
5. Nasadte [přední kryt](#).

Demontáž základní desky

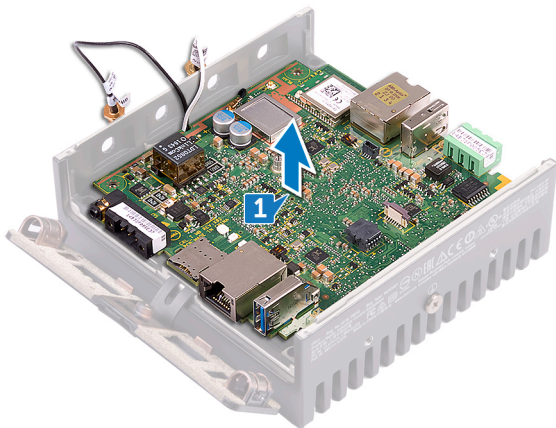
VAROVÁNÍ: Před manipulací s vnitřními částmi zařízení Edge Gateway si přečtěte bezpečnostní informace dodané se zařízením Edge Gateway a postupujte podle kroků popsaných v části [Před manipulací uvnitř zařízení Edge Gateway](#). Po dokončení práce uvnitř zařízení Edge Gateway postupujte podle pokynů v části [Po manipulaci uvnitř zařízení Edge Gateway](#). Další informace o vzorových postupech v oblasti bezpečnosti naleznete na domovské stránce Regulatory Compliance (Soulad s předpisy) na adrese www.dell.com/regulatory_compliance.

Přípravné kroky

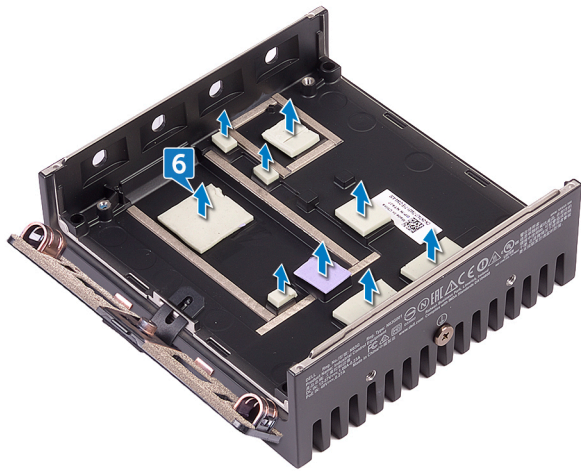
1. Sejměte [čelní kryt](#).
2. Demontujte [držák anténního kabelu](#).
3. Vyjměte [kabel karty WLAN](#).
4. Vyjměte [knoflíkovou baterii](#).
5. Demontujte [kryt pravého panelu I/O](#).
6. Demontujte [držák pravého panelu I/O](#).
7. Demontujte [držák levého panelu I/O](#).
8. Demontujte [čočku indikátoru stavu](#).
9. Vyjměte [kabel ZigBee](#).
10. Vyjměte [levé pryžové těsnění](#).
11. Vyjměte [pravé pryžové těsnění](#).

Postup

1. Základní desku vyjměte ze základny počítače.



2. Otočte základní desku vzhůru nohama.
3. Vyjměte [kartu WWAN](#).
4. Demontujte [držák WWAN](#).
5. Demontujte [držák WLAN](#).
6. Vyjměte tepelnou podložku ze základny.

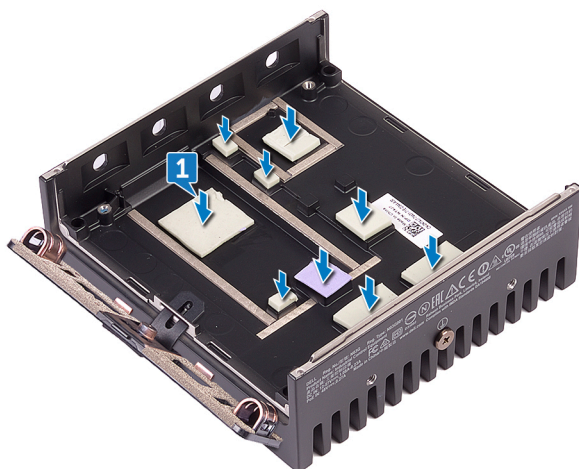


Montáž základní desky

VAROVÁNÍ: Před manipulací s vnitřními částmi zařízení Edge Gateway si přečtěte bezpečnostní informace dodané se zařízením Edge Gateway a postupujte podle kroků popsaných v části [Před manipulací uvnitř zařízení Edge Gateway](#). Po dokončení práce uvnitř zařízení Edge Gateway postupujte podle pokynů v části [Po manipulaci uvnitř zařízení Edge Gateway](#). Další informace o vzorových postupech v oblasti bezpečnosti naleznete na domovské stránce Regulatory Compliance (Soulad s předpisy) na adrese www.dell.com/regulatory_compliance.

Postup

1. Vraťte tepelnou podložku na základnu.



2. Vložte [držák WLAN](#).
3. Vložte [držák WWAN](#).
4. Vložte [kartu WWAN](#).
5. Otočte základní desku vzhůru nohama.
6. Srovnejte základní desku a umístěte ji na základnu.

Následné kroky

1. Vložte [pravé pryžové těsnění](#).
2. Vložte [levé pryžové těsnění](#).
3. Vložte [kabel ZigBee](#).
4. Namontujte [čočku indikátoru stavu](#).
5. Vložte [držák levého panelu I/O](#).
6. Vložte [držák pravého panelu I/O](#).
7. Nasad'te [kryt pravého panelu I/O](#).
8. Vložte [knoflíkovou baterii](#).
9. Vložte [kabel WLAN](#).
10. Vložte [držák anténního kabelu](#).



11. Nasad'te [přední kryt](#).

Vyjmutí držáku WLAN

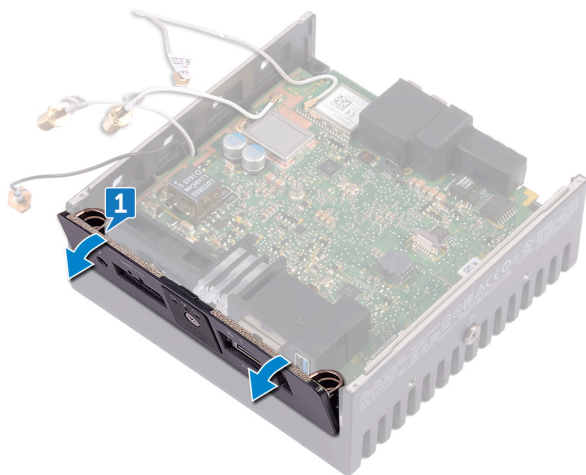
VAROVÁNÍ: Před manipulací s vnitřními částmi zařízení Edge Gateway si přečtěte bezpečnostní informace dodané se zařízením Edge Gateway a postupujte podle kroků popsaných v části [Před manipulací uvnitř zařízení Edge Gateway](#). Po dokončení práce uvnitř zařízení Edge Gateway postupujte podle pokynů v části [Po manipulaci uvnitř zařízení Edge Gateway](#). Další informace o vzorových postupech v oblasti bezpečnosti naleznete na domovské stránce Regulatory Compliance (Soulad s předpisy) na adrese www.dell.com/regulatory_compliance.

Přípravné kroky

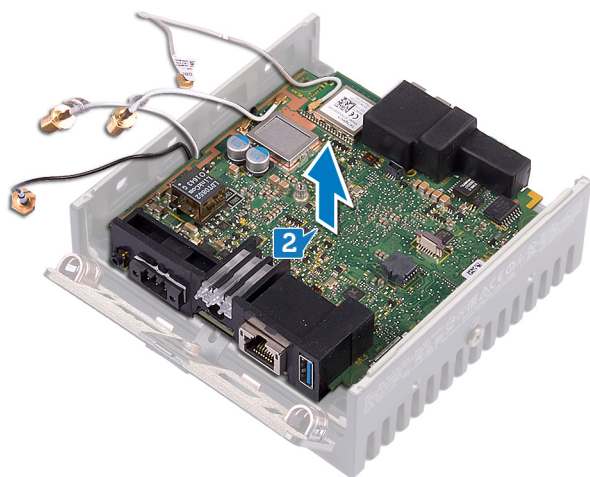
1. Sejměte [čelní kryt](#).
2. Demontujte [držák anténního kabelu](#).
3. Vyjměte [knoflíkovou baterii](#).
4. Demontujte [kryt pravého panelu I/O](#).
5. Demontujte [držák pravého panelu I/O](#).
6. Demontujte [držák levého panelu I/O](#).

Postup

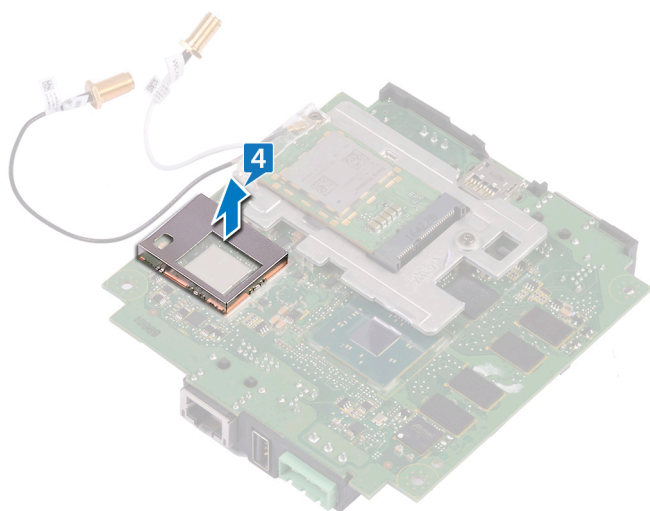
1. Vysuňte kryt levého panelu I/O ze základny.



2. Základní desku vyjměte ze základny počítače.



3. Otočte základní desku vzhůru nohama.
4. Vyměňte držák disku WLAN ze základní desky.



Montáž držáku WLAN

 **VAROVÁNÍ:** Před manipulací s vnitřními částmi zařízení Edge Gateway si přečtěte bezpečnostní informace dodané se zařízením Edge Gateway a postupujte podle kroků popsaných v části [Před manipulací uvnitř zařízení Edge Gateway](#). Po dokončení práce uvnitř zařízení Edge Gateway postupujte podle pokynů v části [Po manipulaci uvnitř zařízení Edge Gateway](#). Další informace o vzorových postupech v oblasti bezpečnosti naleznete na domovské stránce Regulatory Compliance (Soulad s předpisy) na adrese www.dell.com/regulatory_compliance.

Postup

1. Srovnejte držák WLAN a umístěte jej na základní desku.
2. Otočte základní desku vzhůru nohama.
3. Srovnejte základní desku a umístěte ji na základnu.
4. Zasuňte kryt levého panelu I/O do základny.

Následné kroky

1. Vložte [držák levého panelu I/O](#).
2. Vložte [držák pravého panelu I/O](#).
3. Nasad'te [kryt pravého panelu I/O](#).
4. Vložte [knoflíkovou baterii](#).
5. Vložte [držák anténního kabelu](#).
6. Nasad'te [přední kryt](#).

Sejmutí krytu levého panelu I/O

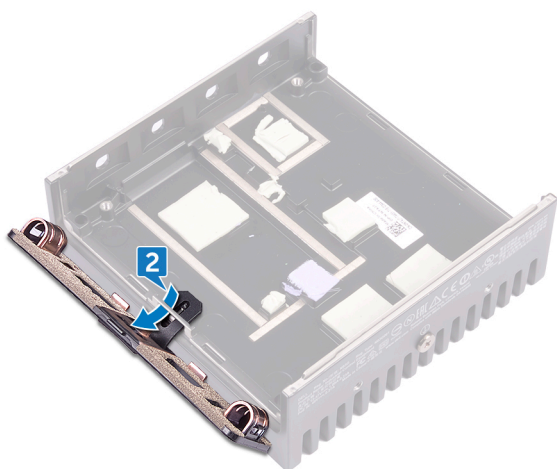
VAROVÁNÍ: Před manipulací s vnitřními částmi zařízení Edge Gateway si přečtěte bezpečnostní informace dodané se zařízením Edge Gateway a postupujte podle kroků popsaných v části [Před manipulací uvnitř zařízení Edge Gateway](#). Po dokončení práce uvnitř zařízení Edge Gateway postupujte podle pokynů v části [Po manipulaci uvnitř zařízení Edge Gateway](#). Další informace o vzorových postupech v oblasti bezpečnosti naleznete na domovské stránce Regulatory Compliance (Soulad s předpisy) na adrese www.dell.com/regulatory_compliance.

Přípravné kroky


1. Sejměte [čelní kryt](#).
2. Demontujte [držák anténního kabelu](#).
3. Vyjměte [kabel karty WLAN](#).
4. Vyjměte [knoflíkovou baterii](#).
5. Demontujte [kryt pravého panelu I/O](#).
6. Demontujte [držák pravého panelu I/O](#).
7. Demontujte [držák levého panelu I/O](#).
8. Vyjměte [kabel ZigBee](#).
9. Vyjměte [pravé pryžové těsnění](#).
10. Demontujte [očko indikátoru stavu](#).
11. Vyjměte [levé pryžové těsnění](#).
12. Demontujte [základní desku](#).

Postup

1. Sundejte protiprachové kryty z portů levého panelu I/O.
2. Vysuňte kryt levého panelu I/O ze základny.



Nasazení krytu levého panelu I/O

 **VAROVÁNÍ:** Před manipulací s vnitřními částmi zařízení Edge Gateway si přečtěte bezpečnostní informace dodané se zařízením Edge Gateway a postupujte podle kroků popsaných v části [Před manipulací uvnitř zařízení Edge Gateway](#). Po dokončení práce uvnitř zařízení Edge Gateway postupujte podle pokynů v části [Po manipulaci uvnitř zařízení Edge Gateway](#). Další informace o vzorových postupech v oblasti bezpečnosti naleznete na domovské stránce Regulatory Compliance (Soulad s předpisy) na adrese www.dell.com/regulatory_compliance.

Postup

1. Vložte výstupek na krytu levého panelu I/O do slotu na základně.
2. Zasuňte kryt levého panelu I/O zešikma do základny a zatlačte jej na místo.
3. Nasad'te protiprachové kryty do portů levého panelu I/O.

Následné kroky

1. Vložte [základní desku](#).
2. Vložte [levé pryžové těsnění](#).
3. Namontujte [čočku indikátoru stavu](#).
4. Vložte [pravé pryžové těsnění](#).
5. Vložte [kabel ZigBee](#).
6. Vložte [držák levého panelu I/O](#).
7. Vložte [držák pravého panelu I/O](#).
8. Nasad'te [kryt pravého panelu I/O](#).
9. Vložte [knoflíkovou baterii](#).
10. Vložte [kabel WLAN](#).
11. Vložte [držák anténního kabelu](#).
12. Nasad'te [přední kryt](#).

Demontáž přístupových dvířek

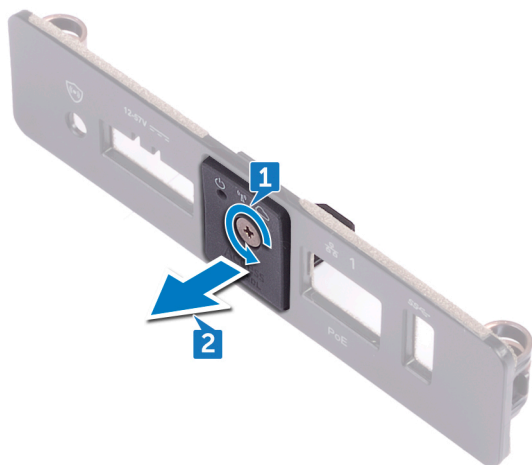
VAROVÁNÍ: Před manipulací s vnitřními částmi zařízení Edge Gateway si přečtěte bezpečnostní informace dodané se zařízením Edge Gateway a postupujte podle kroků popsaných v části [Před manipulací uvnitř zařízení Edge Gateway](#). Po dokončení práce uvnitř zařízení Edge Gateway postupujte podle pokynů v části [Po manipulaci uvnitř zařízení Edge Gateway](#). Další informace o vzorových postupech v oblasti bezpečnosti naleznete na domovské stránce Regulatory Compliance (Soulad s předpisy) na adrese www.dell.com/regulatory_compliance.

Přípravné kroky

1. Sejměte [čelní kryt](#).
2. Demontujte [držák anténního kabelu](#).
3. Vyjměte [kabel karty WLAN](#).
4. Vyjměte [knoflíkovou baterii](#).
5. Demontujte [kryt pravého panelu I/O](#).
6. Demontujte [držák pravého panelu I/O](#).
7. Demontujte [držák levého panelu I/O](#).
8. Vyjměte [kabel ZigBee](#).
9. Vyjměte [pravé pryžové těsnění](#).
10. Demontujte [očko indikátoru stavu](#).
11. Vyjměte [levé pryžové těsnění](#).
12. Demontujte [základní desku](#).
13. Demontujte [levý kryt panelu I/O](#).

Postup

1. Uvolněte šroub, jímž jsou přístupová dvířka připevněna ke krytu levého panelu I/O.
2. Demontujte přístupová dvířka ze slotu na krytu levého panelu I/O.



Nasazení přístupových dvířek

 **VAROVÁNÍ:** Před manipulací s vnitřními částmi zařízení Edge Gateway si přečtěte bezpečnostní informace dodané se zařízením Edge Gateway a postupujte podle kroků popsaných v části [Před manipulací uvnitř zařízení Edge Gateway](#). Po dokončení práce uvnitř zařízení Edge Gateway postupujte podle pokynů v části [Po manipulaci uvnitř zařízení Edge Gateway](#). Další informace o vzorových postupech v oblasti bezpečnosti naleznete na domovské stránce Regulatory Compliance (Soulad s předpisy) na adrese www.dell.com/regulatory_compliance.

Postup

1. Vložte přístupová dvířka do slotu na krytu levého panelu I/O.
2. Utáhněte šroub, jímž jsou přístupová dvířka připevněna ke krytu levého panelu I/O.

Následné kroky

1. Nasad'te [levý kryt panelu I/O](#).
2. Vložte [základní desku](#).
3. Vložte [levé pryžové těsnění](#).
4. Namontujte [čočku indikátoru stavu](#).
5. Vložte [pravé pryžové těsnění](#).
6. Vložte [kabel ZigBee](#).
7. Vložte [držák levého panelu I/O](#).
8. Vložte [držák pravého panelu I/O](#).
9. Nasad'te [kryt pravého panelu I/O](#).
10. Vložte [knoflíkovou baterii](#).
11. Vložte [kabel WLAN](#).
12. Vložte [držák anténního kabelu](#).
13. Nasad'te [přední kryt](#).

Vymutí kabelu smyčky

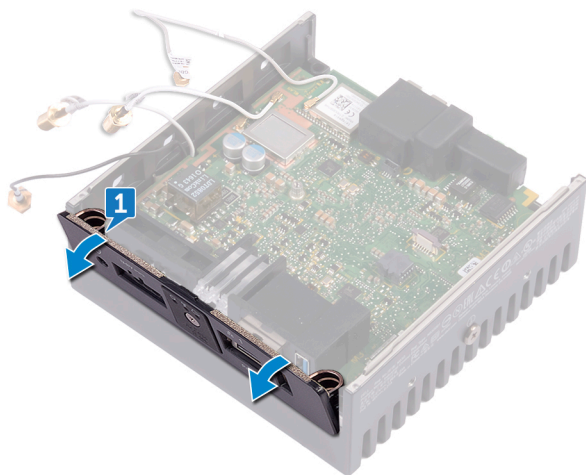
VAROVÁNÍ: Před manipulací s vnitřními částmi zařízení Edge Gateway si přečtěte bezpečnostní informace dodané se zařízením Edge Gateway a postupujte podle kroků popsaných v části [Před manipulací uvnitř zařízení Edge Gateway](#). Po dokončení práce uvnitř zařízení Edge Gateway postupujte podle pokynů v části [Po manipulaci uvnitř zařízení Edge Gateway](#). Další informace o vzorových postupech v oblasti bezpečnosti naleznete na domovské stránce Regulatory Compliance (Soulad s předpisy) na adrese www.dell.com/regulatory_compliance.

Přípravné kroky

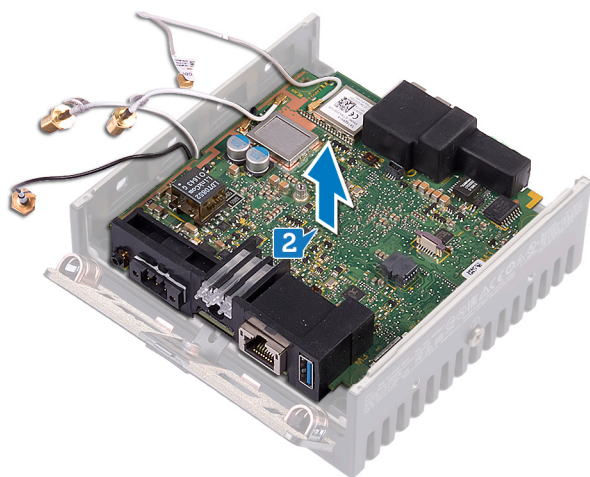
1. Sejměte [čelní kryt](#).
2. Demontujte [držák anténního kabelu](#).
3. Vyjměte [knoflíkovou baterii](#).
4. Demontujte [kryt pravého panelu I/O](#).
5. Demontujte [držák pravého panelu I/O](#).
6. Demontujte [držák levého panelu I/O](#).

Postup

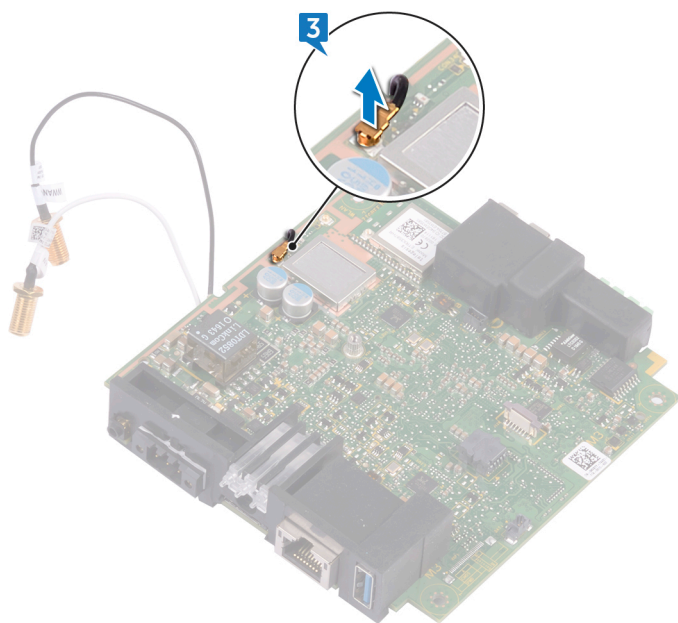
1. Vysuňte kryt levého panelu I/O ze základny.



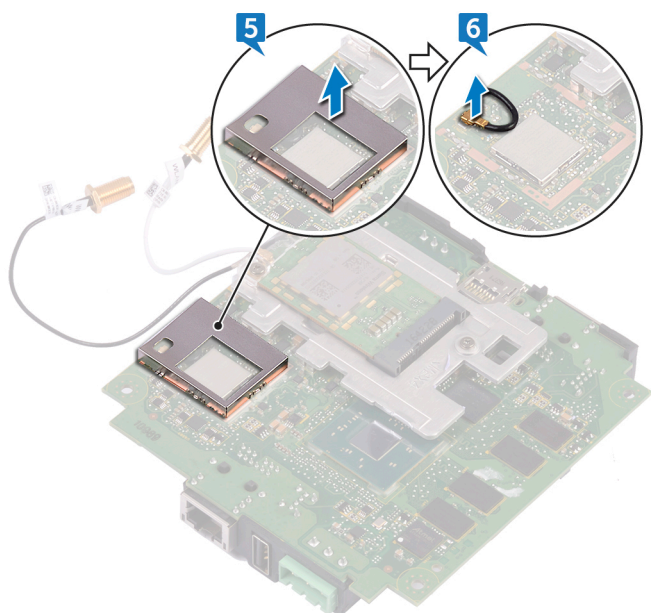
2. Základní desku vyjměte ze základny počítače.



3. Odpojte kabel smyčky od základní desky.



4. Otočte základní desku vzhůru nohama.
5. Vyměňte držák WLAN ze základní desky.
6. Odpojte kabel smyčky od základní desky.



Vložení kabelu smyčky

 **VAROVÁNÍ:** Před manipulací s vnitřními částmi zařízení Edge Gateway si přečtěte bezpečnostní informace dodané se zařízením Edge Gateway a postupujte podle kroků popsaných v části [Před manipulací uvnitř zařízení Edge Gateway](#). Po dokončení práce uvnitř zařízení Edge Gateway postupujte podle pokynů v části [Po manipulaci uvnitř zařízení Edge Gateway](#). Další informace o vzorových postupech v oblasti bezpečnosti naleznete na domovské stránce Regulatory Compliance (Soulad s předpisy) na adrese www.dell.com/regulatory_compliance.

Postup

1. Připojte kabel smyčky k základní desce.
2. Umístěte držák WLAN na základní desku.
3. Otočte základní desku vzhůru nohama.
4. Připojte kabel smyčky k základní desce.
5. Srovnejte základní desku a umístěte ji na základnu.
6. Zasuňte kryt levého panelu I/O do základny.

Následné kroky

1. Vložte [držák levého panelu I/O](#).
2. Vložte [držák pravého panelu I/O](#).
3. Nasad'te [kryt pravého panelu I/O](#).
4. Vložte [knoflíkovou baterii](#).
5. Vložte [držák anténního kabelu](#).
6. Nasad'te [přední kryt](#).

Přístup k systému BIOS a jeho aktualizace

Přístup k nastavením systému BIOS

Použití nástroje Dell Command | Configure (DCC) k přístupu k nastavením systému BIOS

Dell Command | Configure (DCC) je aplikace v zařízení Edge Gateway nainstalovaná ve výrobě, která pomáhá s nastavením systému BIOS. Obsahuje rozhraní příkazového řádku (CLI), v němž lze nastavovat různé funkce systému BIOS. Další informace o aplikaci DCC najdete na adrese www.dell.com/dellclientcommandsuite/manuals.

- Na připojeném počítači se systémem Windows klikněte na možnosti **Start** → **Všechny programy** → **Command Configure** → **Dell Command | Configure Wizard**.
- Na připojeném počítači se systémem Ubuntu Core spusťte aplikaci **Dell Command | Configure** pomocí příkazu `dcc.cctl`.

Další informace o tom, jak použít aplikaci Dell Command | Configure, naleznete v *Instalační příručce* a v *Uživatelské příručce* Dell Command | Configure na adrese www.dell.com/dellclientcommandsuite/manuals.

Další informace o nastavení systému BIOS v zařízení Edge Gateway naleznete v části [Výchozí nastavení systému BIOS](#).

Použití nástroje Edge Device Manager (EDM) k přístupu k nastavením systému BIOS


Edge Device Manager (EDM) umožňuje vzdálenou správu a konfiguraci systému. Pomocí cloudové konzole EDM lze prohlížet a konfigurovat systém BIOS. Další informace o nástroji EDM naleznete na stránce www.dell.com/support/home/us/en/19/product-support/product/wyse-cloud-client-manager/research.

Otevření nastavení systému BIOS během testu POST

 **POZNÁMKA: Tento postup platí pouze pro zařízení Edge Gateway 3003.**

1. K systému připojte displej, klávesnici a myš.
2. Zapněte zařízení Edge Gateway.
3. Když se během testu POST zobrazí logo Dell, vyčkejte na zobrazení výzvy ke stisknutí klávesy F2 a poté ihned klávesu F2 stiskněte.

Aktualizace systému BIOS

 **POZNÁMKA: Stáhněte nejnovější verzi systému BIOS z adresy dell.com/support/home/us/en/19/product-support/product/dell-edge-gateway-3000-series/drivers/.**

Chcete-li aktualizovat systém BIOS v zařízení Edge Gateway, zvolte jednu z následujících možností.

- [Použití volacího skriptu USB](#)

 **POZNÁMKA: K aktualizaci systému BIOS společnost Dell doporučuje použít volací skript USB.**

- (Pouze zařízení Edge Gateway 3003) [Aktualizace systému BIOS z jednotky USB flash](#)
- [Aktualizace systému BIOS z operačního systému Windows](#)
- [Použití aktualizace kapsle UEFI v systému Ubuntu](#)
- [Dell Command | Configure \(DCC\)](#)

- [Edge Device Manager \(EDM\)](#)

Použití volacího skriptu USB

Zařízení Edge Gateway řady 3000 má konfiguraci typu headline – tedy konfiguraci bez video výstupu. Určité základní administrační úkoly, které se tradičně provádějí v programu pro nastavení systému BIOS, nelze bez video výstupu provést. Aby bylo možné tyto administrační úkoly provést, obsahují zařízení Edge Gateway nástroj pro spuštění volacího skriptu s příkazy systému BIOS z jednotky USB flash.

Další informace o volacím skriptu USB naleznete v *Uživatelské příručce pro skriptovací nástroj USB* v zařízení Edge Gateway na adrese www.dell.com/support/home/us/en/19/product-support/product/dell-edge-gateway-3000-series/drivers/.

Aktualizace systému BIOS z jednotky USB flash

Přípravné kroky



- Soubor systému BIOS. Soubor si stáhněte ze stránky www.dell.com/support.
- Prázdnou jednotku USB flash s rozhraním USB 2.0 nebo 3.0 a nejméně 4 GB místa.

Při aktualizaci systému BIOS postupujte následujícím způsobem:

1. Vypněte zařízení Edge Gateway.
2. Zkopírujte soubor aktualizace systému BIOS na jednotku USB flash.
3. Zasuňte jednotku USB flash do jednoho z volných portů USB na zařízení Edge Gateway.
4. Zapněte zařízení Edge Gateway.
5. Když se spouští systém, stisknutím klávesy F12 vstupte na obrazovku One-time boot (Jednorázová spouštěcí nabídka).
6. Na obrazovce One-time boot (Jednorázová spouštěcí nabídka) vyberte možnost **Flash the BIOS** (Aktualizovat systém BIOS).
7. Na následující obrazovce vyberte soubor systému BIOS na jednotce USB flash.
8. Spusťte proces aktualizace.

Aktualizace systému BIOS z operačního systému Windows

Při aktualizaci systému BIOS postupujte následujícím způsobem:


1. Po připojení k zařízení Edge Gateway.
 -  **POZNÁMKA: K zařízení Edge Gateway se připojte a přihlaste jedním z následujících způsobů:**
 - [Vzdálená konfigurace systému](#)
 - [Přímá konfigurace systému](#) (pouze pro zařízení Edge Gateway 3003)
 - [Konfigurace systému se statickou adresou IP](#) (pouze pro zařízení Edge Gateway 3002 a 3003)
2. Přejděte na web www.dell.com/support.
3. Klikněte na možnost **Product Support (Podpora k produktu)**, zadejte výrobní číslo systému a klikněte na možnost **Submit (Odeslat)**.
 -  **POZNÁMKA: Pokud výrobní číslo nemáte k dispozici, použijte funkci automatického rozpoznání nebo ručně vyhledejte model systému.**
4. Klikněte na možnost **Drivers & Downloads (Ovladače a soubory ke stažení)**.
5. Vyberte operační systém nainstalovaný v systému.
6. Přejděte na stránce dolů a rozbalte možnost **BIOS (Systém BIOS)**.
7. Klikněte na odkaz **Download (Stáhnout)** a stáhněte si nejnovější verzi systému BIOS pro váš systém.
8. Po dokončení stahování přejděte do složky, do které jste uložili soubor systému BIOS.
9. Dvakrát klikněte na ikonu souboru s aktualizací systému BIOS a postupujte podle pokynů na obrazovce.



Použití aktualizace kapsle UEFI v systému Ubuntu

Nástroj fwupdmgr nebo jeho příkazy se používají k aktualizaci firmwaru UEFI BIOS v systému. UEFI BIOS pro tuto platformu je vydáván přes online služby Linux Vendor File System (LVFS).

Společnost Dell doporučuje povolit aktualizace kapsle UEFI ve výchozím nastavení, aby běžely na pozadí a systém BIOS byl vždy aktuální.

 **POZNÁMKA:** Další informace o příkazech fwupd najdete na stránce www.fwupd.org/users.

Bez připojení k internetu

1. Stáhněte si nejnovější soubor typu cab ze stránky secure-lvfs.rhcloud.com/lvfs/devicelist.

2. Ověřte aktuální údaje o systému BIOS.

```
$ sudo uefi-fw-tools.fwupdmgr get-devices
```

3. Zkopírujte soubor **firmware.cab** do složky **/root/snap/uefi-fw-tools/common/**.

```
$ sudo cp firmware.cab /root/snap/uefi-fw-tools/common/
```

4. Zkontrolujte podrobnosti systému BIOS ze souboru **.cab**.

```
$ sudo uefi-fw-tools.fwupdmgr get-details [Full path of firmware.cab]
```

5. Nainstalujte aktualizaci.

```
$ sudo uefi-fw-tools.fwupdmgr install [Full path of firmware.cab] -v --allow-older --allow-reinstall
```

6. Zkontrolujte údaje o spouštění EFI.

```
$ sudo efibootmgr -v
```

7. Restartujte systém.

```
$ sudo reboot
```

S připojením k internetu

1. Připojte se k zařízení Edge Gateway a přihlaste se.



POZNÁMKA: K zařízení Edge Gateway se připojte a přihlaste jedním z následujících způsobů:

- [Vzdálená konfigurace systému](#) (pouze pro zařízení Edge Gateway 3001 a 3002)
- [Přímá konfigurace systému](#) (pouze pro zařízení Edge Gateway 3003)
- [Konfigurace systému se statickou adresou IP](#) (pouze pro zařízení Edge Gateway 3002 a 3003)

2. Ověřte aktuální údaje o systému BIOS.

```
$ sudo uefi-fw-tools.fwupdmgr get-devices
```

3. Zkontrolujte, zda je ve službě LVFS dostupná aktualizace.

```
$ sudo uefi-fw-tools.fwupdmgr refresh
```

4. Stáhněte si systém BIOS ze stránek www.dell.com/support.

```
$ sudo uefi-fw-tools.fwupdmgr get-updates
```

5. Nainstalujte aktualizaci.

```
$ sudo uefi-fw-tools.fwupdmgr update -v --allow-older --allow-reinstall
```

6. Zkontrolujte údaje o spouštění EFI.

```
$ sudo efibootmgr -v
```

7. Restartujte systém.

```
$ sudo reboot
```

Dell Command | Configure (DCC)

Pomocí nástroje DCC můžete aktualizovat a konfigurovat nastavení systému BIOS.

Více informací o způsobu používání nástroje DCC naleznete v *Instalační příručce* pro DCC a v *Uživatelské příručce* na stránce www.dell.com/dellclientcommandsuite/manuals.

Další informace o nastavení systému BIOS v zařízení Edge Gateway naleznete v části [Výchozí nastavení systému BIOS](#).

Edge Device Manager (EDM)

Systém BIOS lze vzdáleně aktualizovat prostřednictvím konzole EDM připojené k vzdálenému systému.

Další informace o nástroji EDM naleznete na stránce www.dell.com/support/home/us/en/19/product-support/product/wyse-cloud-client-manager/research.

Výchozí nastavení systému BIOS

Obecné (Úroveň 1 systému BIOS)

Tabulka 2. Obecné (Úroveň 1 systému BIOS)

Diskové pole BIOS úrovně 2	Diskové pole BIOS úrovně 3	Položka	Výchozí hodnota
System Information (Systémové informace)	System Information (Systémové informace)	BIOS Version	Nelze použít
		Service Tag	Nelze použít
		Asset Tag	Nelze použít
		Ownership Tag	Nelze použít
		Datum výroby	Nelze použít
		Ownership Date	Nelze použít
		Express Service Code	Nelze použít
	Memory Information (Informace o paměti)	Memory Installed	Nelze použít
		Memory Available	Nelze použít
		Memory Speed	Nelze použít
		Memory Channel Mode	Nelze použít
		Memory Technology	Nelze použít
		Processor Information (Informace o procesoru)	Processor Type
Core Count	Nelze použít		
Processor ID	Nelze použít		
Current Clock Speed	Nelze použít		
Minimum Clock Speed	Nelze použít		
		Maximum Clock Speed	Nelze použít
		Processor L2 Cache	Nelze použít



Diskové pole BIOS úrovně 2	Diskové pole BIOS úrovně 3	Položka	Výchozí hodnota
		Processor L3 Cache	Nelze použít
		HT Capable	Nelze použít
		64-bit Technology	Nelze použít
	Device Information (Informace o zařízeních)	Jednotka eMMC	Nelze použít
		LOM MAC Address	Nelze použít
		LOM2 MAC Address (Adresa MAC LOM2)	Nelze použít
		Video Controller	Nelze použít
		Video BIOS Version	Nelze použít
		Wi-Fi Device	Nelze použít
		Celluar Device (Mobilní zařízení)	Nelze použít
		Bluetooth Device	Nelze použít
Boot Sequence	Boot Sequence	Boot Sequence - Depends on installed boot devices (Spouštěcí sekvence – závisí na instalovaných spouštěcích zařízeních)	Depends on installed boot devices (Závisí na instalovaných spouštěcích zařízeních)
		Boot List option (Možnost seznamu spouštění) [Legacy/UEFI]	UEFI (Rozhraní UEFI)
Advanced Boot Options (Pokročilé možnosti zavádění)	Advanced Boot Options (Pokročilé možnosti zavádění)	Enable Legacy Option ROMs (Povolit režim kompatibility ROM) [Enable (Povolit) / Disable (Zakázat)]	Enabled (Aktivní)
Date/Time	Date/Time	Datum [MM/DD/RR]	Nelze použít
		Čas [HH:MM:SS A/P]	Nelze použít

System configuration (BIOS level 1) (Konfigurace systému (Úroveň 1 systému BIOS))

Tabulka 3. System configuration (BIOS level 1) (Konfigurace systému (Úroveň 1 systému BIOS))

Diskové pole BIOS úrovně 2	Diskové pole BIOS úrovně 3	Položka	Výchozí hodnota
Integrated NIC	Integrated NIC	Enable UEFI Network Stack (Povolit sadu síťových	Enabled (Aktivní)

Diskové pole BIOS úrovně 2	Diskové pole BIOS úrovně 3	Položka	Výchozí hodnota
		protokolů UEFI) [Enable (Povolit) / Disable (Zakázat)]	
		[Disabled (Neaktivní), Enabled (Aktivní), Enabled w/PXE (Povoleno s funkcí PXE)]	Enabled w/PXE (Povoleno s funkcí PXE)
	Integrated NIC 2	[Zakázáno, Povoleno]	Enabled (Aktivní)
	Sériový port 1	[Zakázat, RS232, RS-485 HALF DUPLEX (polovičně duplexní), RS-485/422 FULL DUPLEX (plně duplexní)]	RS232
	Sériový port 2	[Zakázat, RS232, RS-485 HALF DUPLEX (polovičně duplexní), RS-485/422 FULL DUPLEX (plně duplexní)]	RS232
USB Configuration (Konfigurace USB)	USB Configuration (Konfigurace USB)	Enable Boot Support (Povolit podporu zavádění) [Enable (Povolit) / Disable (Zakázat)]	Enabled (Aktivní)
		Enable USB 3.0 Controller (Povolit řadič USB 3.0) [Enable (Povolit) / Disable (Zakázat)]	Enabled (Aktivní)
		Enable USB Port1 (Povolit port 1 USB) [Enable (Povolit) / Disable (Zakázat)]	Enabled (Aktivní)
		Enable USB Port2 (Povolit port 1 USB) [Enable (Povolit) / Disable (Zakázat)]	Enabled (Aktivní)
	Audio	Enable Audio (Povolit audio) [Enable (Povolit) / Disable (Zakázat)]	Enabled (Aktivní)
	Miscellaneous Devices	Enable WWAN (Povolit WWAN) [Enable (Povolit) / Disable (Zakázat)]	Enabled (Aktivní)
		Enable WLAN/Bluetooth (Povolit WLAN/Bluetooth) [Enable (Povolit) / Disable (Zakázat)]	Enabled (Aktivní)
		Enable CANBus (Povolit sběrnici CANBus) [Enable (Povolit) / Disable (Zakázat)]	Enabled (Aktivní)
		Enable ZigBee (Povolit modul ZigBee) [Enable (Povolit) / Disable (Zakázat)]	Enabled (Aktivní)
		Enable Dedicated GPS Radio (Povolit vyhrazený vysílač	Enabled (Aktivní)

Diskové pole BIOS úrovně 2	Diskové pole BIOS úrovně 3	Položka	Výchozí hodnota
		GPS) [Enable (Povolit) / Disable (Zakázat)]	
		Enable MEMs Sensor (Povolit snímač MEMs) [Enable (Povolit) / Disable (Zakázat)]	Enabled (Aktivní)
Podpora funkce Watchdog Timer	Podpora funkce Watchdog Timer	Enable Watchdog Timer (Povolit funkci Watchdog Timer) [Enable (Povolit) / Disable (Zakázat)]	Disabled (Neaktivní)

Security (BIOS level 1) (Zabezpečení (Úroveň 1 systému BIOS))

Tabulka 4. Security (BIOS level 1) (Zabezpečení (Úroveň 1 systému BIOS))

Diskové pole BIOS úrovně 2	Diskové pole BIOS úrovně 3	Položka	Výchozí hodnota
Admin Password	Admin Password	Enter the old password (Zadat staré heslo)	Nenastaveno
		Enter the new password (Zadat nové heslo)	Nelze použít
		Potvrďte nové heslo	Nelze použít
System Password	System Password	Enter the old password (Zadat staré heslo)	Nenastaveno
		Enter the new password (Zadat nové heslo)	Nelze použít
		Potvrďte nové heslo	Nelze použít
Strong Password	Strong Password	Enable Strong Password (Povolit silné heslo) [Enable (Povolit) / Disable (Zakázat)]	Disabled (Neaktivní)
Password Configuration	Password Configuration	Admin Password Min (Heslo správce – min.)	4
		Admin Password Max (Heslo správce – max.)	32
		System Password Min (Systémové heslo – min.)	4
		System Password Max (Systémové heslo – max.)	32
Password Bypass	Password Bypass	[Disabled (Zakázáno) / Reboot Bypass (Vynechání spuštění)]	Disabled (Neaktivní)
Password Change	Password Change	Allow Non-Admin Password Changes (Povolit změny bez zadání hesla správce) [Enable (Povolit) / Disable (Zakázat)]	Enabled (Aktivní)

Diskové pole BIOS úrovně 2	Diskové pole BIOS úrovně 3	Položka	Výchozí hodnota
UEFI Capsule Firmware Updates	UEFI Capsule Firmware Updates	Enable UEFI Capsule Firmware Updates (Povolit aktualizace firmwaru UEFI Capsule) [Enable (Povolit) / Disable (Zakázat)]	Enabled (Aktivní)
TPM 2.0 Security	TPM 2.0 Security	TPM 2.0 Security (Zabezpečení pomocí modulu TPM 2.0) [Enable (Povolit) / Disable (Zakázat)]	Enabled (Aktivní)
		TPM On (Zapnout modul TPM) [Enable (Povolit) / Disable (Zakázat)]	Enabled (Aktivní)
		PPI Bypass for Enable Commands (Vynechání PPI pro povolení příkazů) [Enable (Povolit) / Disable (Zakázat)]	Disabled (Neaktivní)
		PPI Bypass for Disable Commands (Vynechání PPI pro zakázání příkazů) [Enable (Povolit) / Disable (Zakázat)]	Disabled (Neaktivní)
		Attestation Enable (Povolit atestaci) [Enable (Povolit) / Disable (Zakázat)]	Enabled (Aktivní)
		Key Storage Enable (Povolit flash disk) [Enable (Povolit) / Disable (Zakázat)]	Enabled (Aktivní)
		SHA-256 [Enable (Povolit) / Disable (Zakázat)]	Enabled (Aktivní)
		Clear (Vyčistit) [Enable (Povolit) / Disable (Zakázat)]	Disabled (Neaktivní)
Computrace(R)	Computrace(R)	Deactivate/Disable/Activate	Deactivate (Deaktivovat)
Chassis Intrusion	Chassis Intrusion	[Disable (Zakázat) / Enable (Povolit) / On-Silent (Potichu)]	Disable (Zakázat)
CPU XD Support	CPU XD Support	Enable CPU XD Support (Umožnit podporu režimu XD procesoru) [Enable (Povolit) / Disable (Zakázat)]	Enabled (Aktivní)
Admin Setup Lockout	Admin Setup Lockout	Enable Admin Setup Lockout (Povolit uzamčení nastavení administrátora) [Enable (Povolit) / Disable (Zakázat)]	Disabled (Neaktivní)



Zabezpečit spuštění (úroveň 1 systému BIOS)

Tabulka 5. Zabezpečit spuštění (úroveň 1 systému BIOS)

Diskové pole BIOS úrovně 2	Diskové pole BIOS úrovně 3	Položka	Výchozí hodnota
Secure Boot Enable	Secure Boot Enable	[Enable (Povolit) / Disable (Zakázat)]	Disabled (Neaktivní)
Expert Key Management	Expert Key Management	Enable Custom Mode (Povolit vlastní režim) [Enable (Povolit) / Disable (Zakázat)]	Disabled (Neaktivní)
		Custom Mode Key Management (Správa klíčů vlastního režimu) {PK/KEK/db/dbx}	PK

Performance (BIOS level 1) (Výkon (úroveň 1 systému BIOS))

Tabulka 6. Performance (BIOS level 1) (Výkon (úroveň 1 systému BIOS))

Diskové pole BIOS úrovně 2	Diskové pole BIOS úrovně 3	Položka	Výchozí hodnota
C-States Control	Intel SpeedStep	Enable Intel SpeedStep (Povolit Intel SpeedStep) [Enable (Povolit) / Disable (Zakázat)]	Enabled (Aktivní)
C-States Control	C-States Control	C-States [Enable (Povolit) / Disable (Zakázat)]	Enabled (Aktivní)
Limit CPUID Value	Limit CPUID Value	Enable CPUID Limit (Povolit omezení CPUID) [Enable (Povolit) / Disable (Zakázat)]	Disabled (Neaktivní)

Power management (BIOS level 1) (Správa výkonu (úroveň 1 systému BIOS))

Tabulka 7. Power management (BIOS level 1) (Správa výkonu (úroveň 1 systému BIOS))

Diskové pole BIOS úrovně 2	Diskové pole BIOS úrovně 3	Položka	Výchozí hodnota
Auto On Time	Auto On Time	Výběr času: [HH:MM A/P] Auto On Time (Čas automatického zapnutí) (je-li Wake Period =0)	12:00 AM
		Výběr hodnoty: [0-254] Auto-Wake Period (Čas automatického probuzení) (0–254 minut)	000
		Day Selection (Výběr dne) [Disabled (Neaktivní) / Every Day (Denně) / Weekdays (Všední dny) / Select Days (Vybrané dny)]	Disabled (Neaktivní)
		Under (Pod možností) [Select Days (Vybrané dny)] when enabled (pokud je tato	Nelze použít

Diskové pole BIOS úrovně 2	Diskové pole BIOS úrovně 3	Položka	Výchozí hodnota
		možnost aktivní) [Sunday (Neděle) / Monday (Pondělí) ... / Saturday (Sobota)]	
Wake on LAN/WLAN	Wake on LAN/WLAN	[Disabled (Zakázáno) / LAN Only (Pouze LAN) / WLAN only (Pouze WLAN) / LAN or WLAN (LAN nebo WLAN)]	Disabled (Neaktivní)

POST behavior (BIOS level 1) (Chování POST (úroveň 1 systému BIOS))

Tabulka 8. POST behavior (BIOS level 1) (Chování POST (úroveň 1 systému BIOS))

Diskové pole BIOS úrovně 2	Diskové pole BIOS úrovně 3	Položka	Výchozí hodnota
Keyboard Errors	Numlock LED	Enable Numlock LED (Povolit indikátor LED funkce Numlock) [Enable (Povolit) / Disable (Zakázat)]	Enabled (Aktivní)
Keyboard Errors	Keyboard Errors	Enable Keyboard Error Detection (Povolit detekci chyb klávesnice) [Enable (Povolit) / Disable (Zakázat)]	Enabled (Aktivní)
Fastboot	Fastboot	[Minimal (Minimální) / Thorough (Nejvyšší) / Auto (Automaticky)]	Thorough (Nejvyšší)
Extend BIOS POST Time	Extend BIOS POST Time	[0 seconds (0 sekund) / 5 seconds (5 sekund) / 10 seconds (10 sekund)]	0 seconds (0 sekund)
Full Screen logo (Logo na celou obrazovku)	Full Screen logo (Logo na celou obrazovku)	Enable Full Screen Logo (Povolit logo na celou obrazovku) [Enable (Povolit) / Disable (Zakázat)]	Disabled (Neaktivní)
Warnings and Errors	Warnings and Errors	[Prompt on Warnings and Errors (Dotaz při varování a chybách) / Continue on Warnings (Pokračovat při varování) / Continue on Warnings and Errors (Pokračovat při varování a chybách)]	Prompt on Warnings and Errors (Dotaz při varování a chybách)

Virtualization support (BIOS level 1) (Podpora virtualizace (Úroveň 1 systému BIOS))

Tabulka 9. Virtualization support (BIOS level 1) (Podpora virtualizace (Úroveň 1 systému BIOS))

Diskové pole BIOS úrovně 2	Diskové pole BIOS úrovně 3	Položka	Výchozí hodnota
Virtualization	Virtualization	Enable Intel Virtualization Technology (Povolit virtualizační technologii Intel) [Enable (Povolit) / Disable (Zakázat)]	Enabled (Aktivní)



Maintenance (BIOS level 1) (Údržba (úroveň 1 systému BIOS))

Tabulka 10. Maintenance (BIOS level 1) (Údržba (úroveň 1 systému BIOS))

Diskové pole BIOS úrovně 2	Diskové pole BIOS úrovně 3	Položka	Výchozí hodnota
Service Tag	Service Tag	<System Service Tag> (Výrobní číslo systému), možnost zadat text, pokud není zadáno	Nelze použít
Asset Tag	Asset Tag	<System Asset Tag (Inventární číslo)>, možnost zadat text	Nelze použít
SERR Messages	SERR Messages	Enable SERR Messages (Povolit zprávy SERR) [Enable (Povolit) / Disable (Zakázat)]	Enabled (Aktivní)
BIOS Downgrade	BIOS Downgrade	Allow BIOS Downgrade (Umožnit downgrade systému BIOS) [Enable (Povolit) / Disable (Zakázat)]	Enabled (Aktivní)
Data Wipe	Data Wipe	Wipe on Next Boot (Vymazání při příštím spuštění) [Enable (Povolit) / Disable (Zakázat)]	Disabled (Neaktivní)
BIOS Recovery	BIOS Recovery	BIOS Recovery from Hard Drive (Obnovení systému BIOS z pevného disku) [Enable (Povolit) / Disable (Zakázat)]	Enabled (Aktivní)

System logs (BIOS level 1) (Systémové protokoly (úroveň 1 systému BIOS))

Tabulka 11. System logs (BIOS level 1) (Systémové protokoly (úroveň 1 systému BIOS))

Diskové pole BIOS úrovně 2	Diskové pole BIOS úrovně 3	Položka	Výchozí hodnota
BIOS Events	BIOS Events	Seznam událostí systému BIOS s tlačítkem „Clear Log“ (Vyčistit protokol) sloužícím k vyčištění protokolu.	Nelze použít

Diagnostika

Následující tabulka popisuje diagnostický formát indikátorů typu POST (Power-On Self Test). Příklad: indikátor stavu napájení oranžově dvakrát zabliká, následuje pauza a potom zabliká třikrát bíle a následuje pauza. Tento vzor blikání 2,3 pokračuje, dokud se systém nevypne, což signalizuje, že nebyla detekována žádná paměť nebo RAM.

Tabulka 12. Diagnostika

Vzor blikání	Popis problému
2, 1	Selhání procesoru
2, 3	Nebyla zjištěna žádná paměť/RAM
2, 4	Chyba paměti/RAM
2, 5	Nainstalovaná neplatná paměť
2, 6	Chyba základní desky nebo čipové sady
3, 1	porucha baterie CMOS
3, 2	Selhání karty PCI / grafické karty (pouze Edge Gateway 3003)
3, 3	Bitová kopie pro obnovení systému nebyla nalezena.
3, 4	Bitová kopie pro obnovení systému byla nalezena, ale je neplatná.

Následující tabulka popisuje funkce jednotlivých stavových indikátorů.

Tabulka 13. Indikátory stavu

Funkce	Indikátor	Barva	Ovládání	Stav
Systém	Stav napájení a systému	Zelená nebo oranžová	Systém BIOS	Nesvítí: systém je vypnut. Svítí (zelená): systém je zapnut nebo zavádění proběhlo úspěšně Svítí (žlutá): selhání zapnutí nebo zavádění. Blikající žlutá: selhání nebo chyba.
	WLAN nebo Bluetooth	Zelená	Hardware	Nesvítí: modul WLAN nebo Bluetooth je vypnutý Svítí: modul WLAN nebo Bluetooth je zapnutý
	Cloud	Zelená	Software	Nesvítí: nepřipojeno ke cloudovému zařízení nebo službě Svítí: zařízení Edge Gateway je připojeno ke

Funkce	Indikátor	Barva	Ovládání	Stav
LAN (RJ-45)	Spojení	Zelená/oranžová	Ovladač (LAN)	cloudovému zařízení nebo službě Bliká zeleně: aktivita v rámci připojení ke cloudovému zařízení nebo službě
	Činnost	Zelená	Ovladač (LAN)	Nesvítí: nepřipojen žádný síťový kabel Svítí (zeleně): vysokorychlostní připojení (100 Mb/s) Svítí (oranžově): nízkorychlostní připojení (10 Mb/s)
Nesvítí: žádná aktivita na přípojce Bliká zeleně: aktivita LAN. Rychlost blikání závisí na hustotě paketů.				

 **POZNÁMKA:** Indikátor stavu napájení a systému může v rámci odlišných scénářů zavádění pracovat odlišně, například když se během zavádění spouští skriptovací soubor USB.

Příloha

Připojení k zařízení Edge Gateway

Windows 10 IoT Enterprise LTSC 2016


Spuštění systému a přihlášení – přímá konfigurace systému

1. Před přihlášením k zařízení Edge Gateway připojte monitor, klávesnici a myš.
2. Zapněte zařízení Edge Gateway. Při prvním spuštění nebudete vyzváni k zadání přihlašovacích údajů. Při následujících spuštěních bude vyžadováno přihlášení.

 **POZNÁMKA: Výchozí uživatelské jméno a heslo je admin.**

Spuštění systému a přihlášení – vzdálená konfigurace systému

 **POZNÁMKA: Váš počítač musí být ve stejné podsíti jako zařízení Edge Gateway.**

1. Připojte síťový kabel z portu Ethernet jedna na zařízení Edge Gateway k síti nebo směrovači s funkční službou DHCP, která poskytuje adresy IP.
 -  **POZNÁMKA: První zavádění do systému Windows trvá v případě konfigurace systému přibližně 5 minut. Následující zavádění trvá přibližně 50 sekund.**
2. Pomocí adresy MAC uvedené na předním krytu zařízení Edge Gateway získáte adresu IP prostřednictvím serveru DHCP vaší sítě nebo prostřednictvím analyzátoru sítě.
3. Na počítači se systémem Windows vyhledejte výraz **Připojení ke vzdálené ploše** a spusťte aplikaci.
4. Přihlaste se pomocí adresy IP.

 **POZNÁMKA: Při připojení k zařízení Edge Gateway ignorujte veškeré chyby spojené s certifikáty.**

Spuštění systému a přihlášení – konfigurace systému se statickou adresou IP

 **POZNÁMKA: Ke vzdálenému nastavení zařízení Edge Gateway slouží statická adresa ethernetového portu dvě , jež je z výroby nastavena následujícím způsobem:**

- Adresa IP: 192.168.2.1
- Masku podsítě: 255.255.255.0
- Server DHCP: Není k dispozici

Zařízení Edge Gateway můžete připojit k počítači se systémem Windows, který je kříženým kabelem připojen ke stejné podsíti.

1. Na počítači se systémem Windows vyhledejte v Ovládacích panelech výraz **Zobrazit síťová připojení**.
2. V zobrazeném seznamu síťových zařízení klikněte pravým tlačítkem na adaptér sítě Ethernet, který je připojený k zařízení Edge Gateway, a klikněte na možnost **Vlastnosti**.
3. Na kartě **Sítě** klikněte na možnost **Protokol IP verze 4 (TCP/IPv4)** a poté na možnost **Vlastnosti**.
4. Vyberte možnost **Použít následující IP adresu** a jako adresu IP zadejte hodnotu 192.168.2.x (kde x představuje poslední číslici adresy IP, například 192.168.2.2).

 **POZNÁMKA: Nenastavujte adresu IPv4 na stejnou adresu IP, jakou má zařízení Edge Gateway. Použijte adresu IP v rozsahu od 192.168.2.2 do 192.168.2.254.**

5. Jako masku podsítě zadejte hodnotu 255.255.255.0 a klikněte na tlačítko **OK**.
6. Propojte křížený síťový kabel mezi portem Ethernet dva na zařízení Edge Gateway a nakonfigurovaným portem Ethernet na počítači.
7. Na počítači se systémem Windows spusťte **Připojení ke vzdálené ploše**.
8. Připojte se k zařízení Edge Gateway zadáním adresy IP 192.168.2.1. Výchozí uživatelské jméno a heslo je admin.

Ubuntu Core 16

Spuštění systému a přihlášení – přímá konfigurace systému

1. Zapněte zařízení Edge Gateway. Systém nastaví operační systém automaticky a několikrát se restartuje, aby nasadil všechny konfigurace. Zavádění operačního systému zabere přibližně jednu minutu.
2. Po vyzvání se přihlaste pomocí výchozích přihlašovacích údajů. Výchozí uživatelské jméno a heslo je admin. Jako výchozí název počítače se používá výrobní číslo.

Například:

```
Ubuntu Core 16 on 127.0.0.1 (tty1)
localhost login: admin
Password: admin
```

Spuštění systému a přihlášení – vzdálená konfigurace systému

1. Připojte síťový kabel z portu Ethernet jedna na zařízení Edge Gateway k síti nebo směrovači s funkční službou DHCP, která poskytuje adresy IP.
2. Na serveru DHCP vaší sítě použijte příkaz `dhcp-lease-list`, který vypíše adresu IP přiřazenou k adrese MAC zařízení Edge Gateway.
3. Nastavte relaci SSH pomocí emulátoru terminálu SSH (například klient `ssh` nativního příkazového řádku v systému Linux nebo aplikace PuTTY v systému Windows).

 **POZNÁMKA: Služba SSH service je v systému Ubuntu Core 16 ve výchozím nastavení povolena.**

4. Zadejte příkaz `ssh admin@<adresa IP>`, následovaný výchozím uživatelským jménem a heslem. Výchozí uživatelské jméno a heslo je admin.

Například:

```
lo@lo-Latitude-E7470:~$ ssh admin@10.101.46.209
admin@10.101.46.209's password:
```

Spuštění systému a přihlášení – konfigurace systému se statickou adresou IP

To umožňuje připojit se k zařízení Edge Gateway prostřednictvím hostitelského počítače, který musí být ve stejné podsíti.

 **POZNÁMKA: Statická adresa IP portu Ethernet dva na zařízení Edge Gateway je ve výrobě nastavena na tyto hodnoty:**

- Adresa IP: 192.168.2.1
- Maska podsítě: 255.255.255.0
- Server DHCP: Není k dispozici

1. Na hostitelském počítači konfigurujte adaptér sítě Ethernet, který je připojen k zařízení Edge Gateway, na statickou adresu IPv4 ve stejné podsíti. Nastavte adresu IPv4 na hodnotu 192.168.2.x (kde x představuje poslední číslici adresy IP, například 192.168.2.2).

 **POZNÁMKA: Nenastavujte adresu IPv4 na stejnou adresu IP, jakou má zařízení Edge Gateway. Použijte adresu IP v rozsahu od 192.168.2.2 do 192.168.2.254.**

2. Nastavte masku podsítě na hodnotu 255.255.255.0.